



Réserve Naturelle géologique
SAUCATS - LA BREDE

COMITÉ DE GESTION
9 décembre 2022

Déroulé de la présentation du gestionnaire

Ordre du jour de l'invitation :

Présentation rapide de la RNN au comité de gestion

Bilan d'activité et financier 2021

Etat d'avancement du programme d'activité 2022

Plan de relance de l'Etat :

 sécurisation et aménagement du site de Bernachon

Présentation des fiches actions finalisées

Questions diverses

PROPOSITION :

Tout aborder selon la structure du plan de gestion, validations ensuite



Réserve Naturelle géologique **SAUCATS - LA BRÈDE**

Création Décret Ministériel du 1^{er} septembre 1982

80 hectares

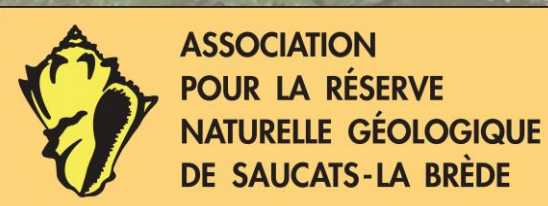
Foncier La Brède 25 ha 100% public

Foncier Saucats 55 ha 27% public

Gestionnaire associatif, convention de gestion

Equipe de 6 ETP

Partenaires :



LOCALISATION DES PARCELLES ET DES SITES AMENAGES DE LA RESERVE

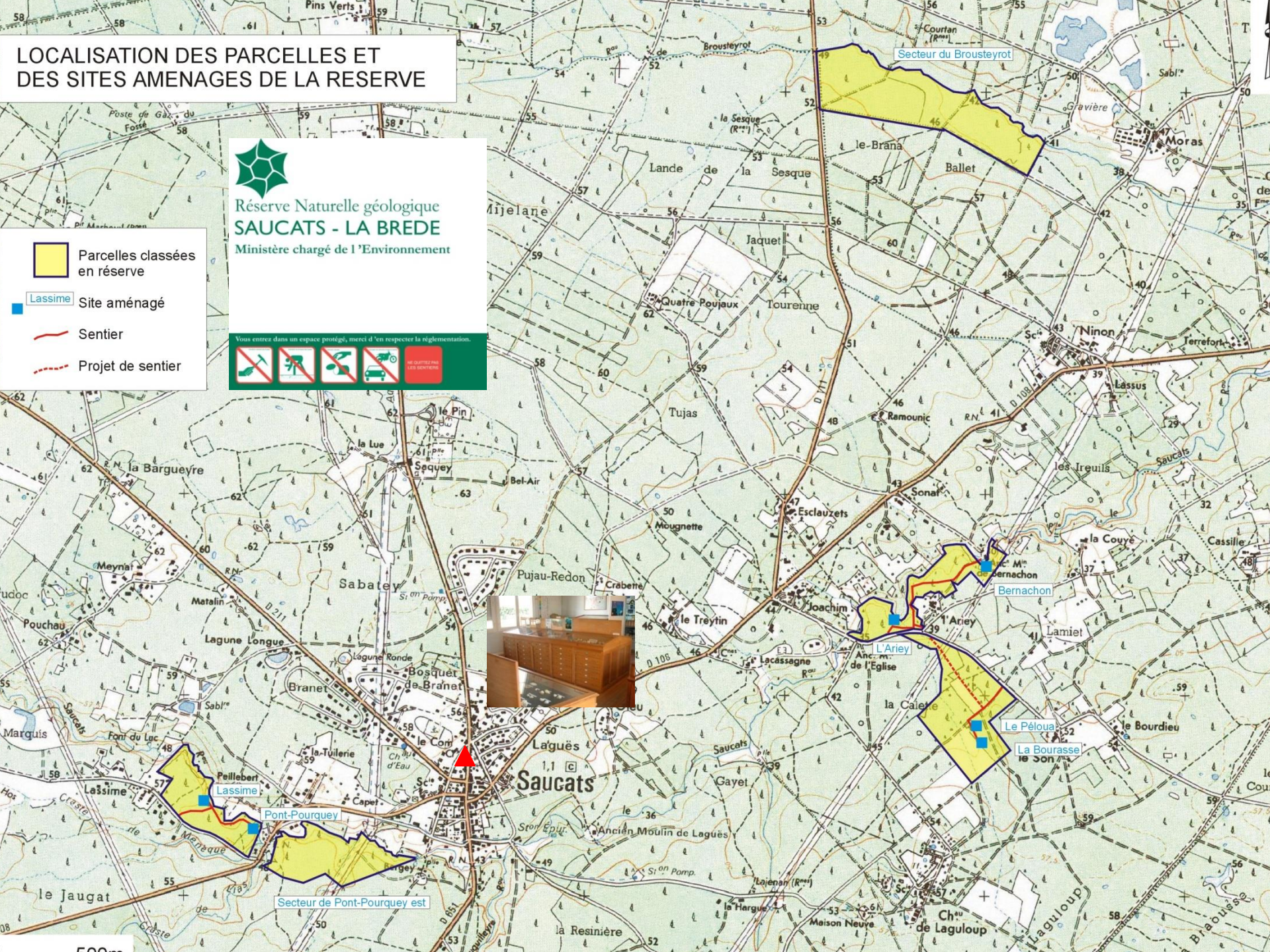


Réserve Naturelle géologique SAUCATS - LA BREDE
Ministère chargé de l'Environnement

Vous entrez dans un espace protégé, merci d'en respecter la réglementation.

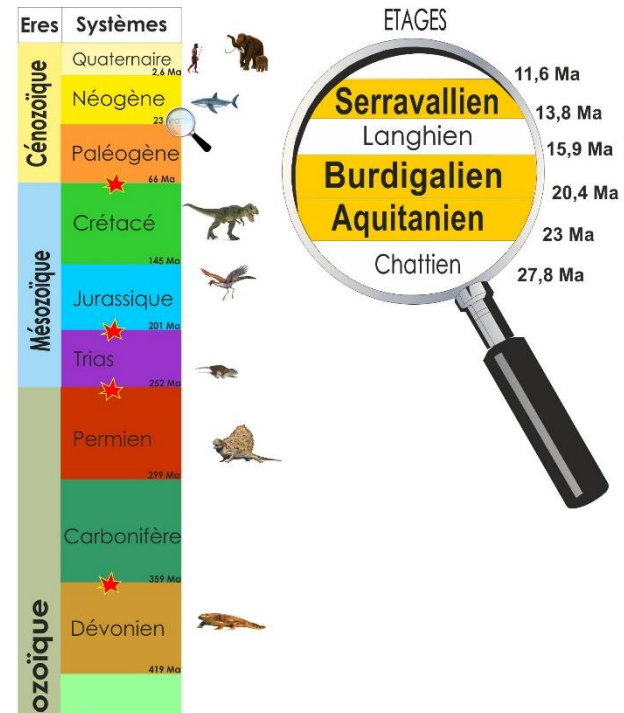
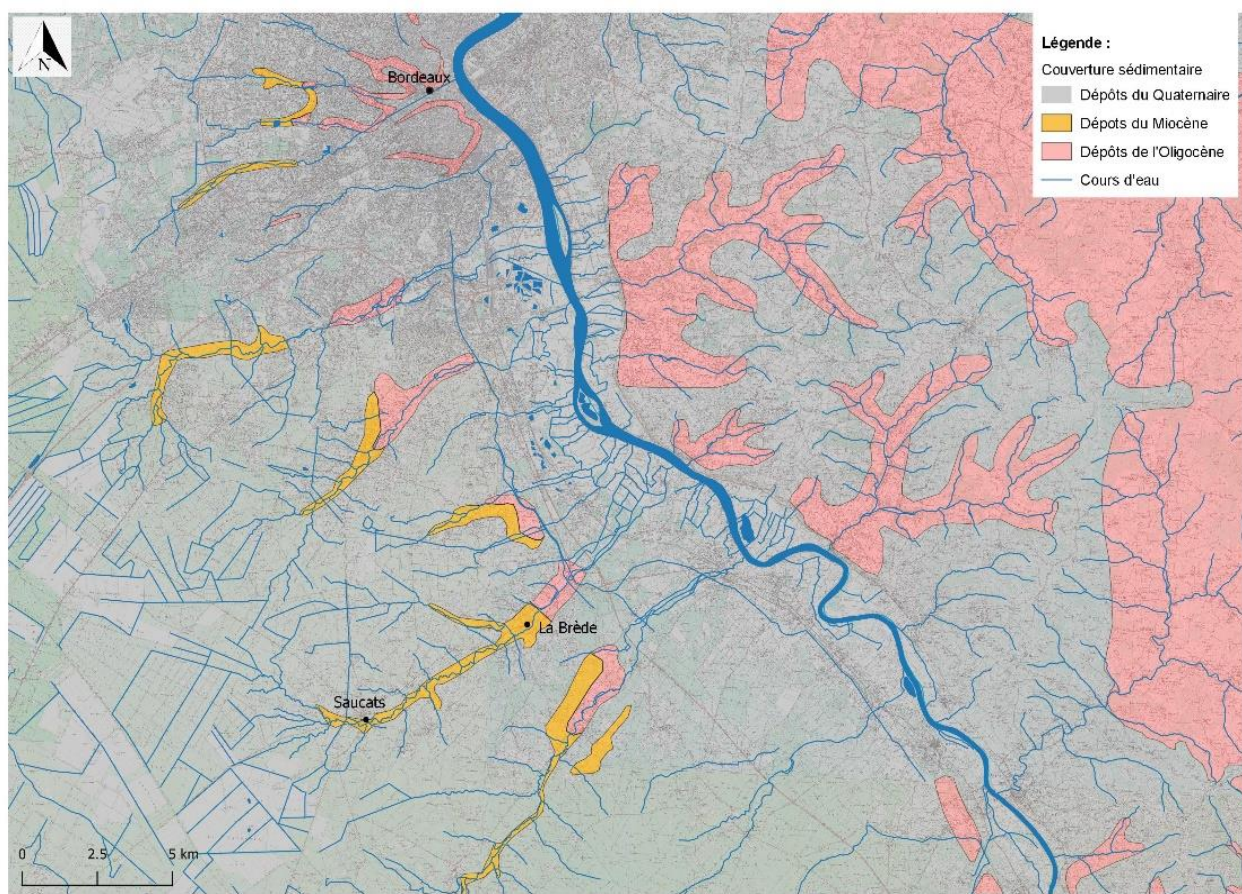


-  Parcelles classées en réserve
-  Lassime Site aménagé
-  Sentier
-  Projet de sentier



500m

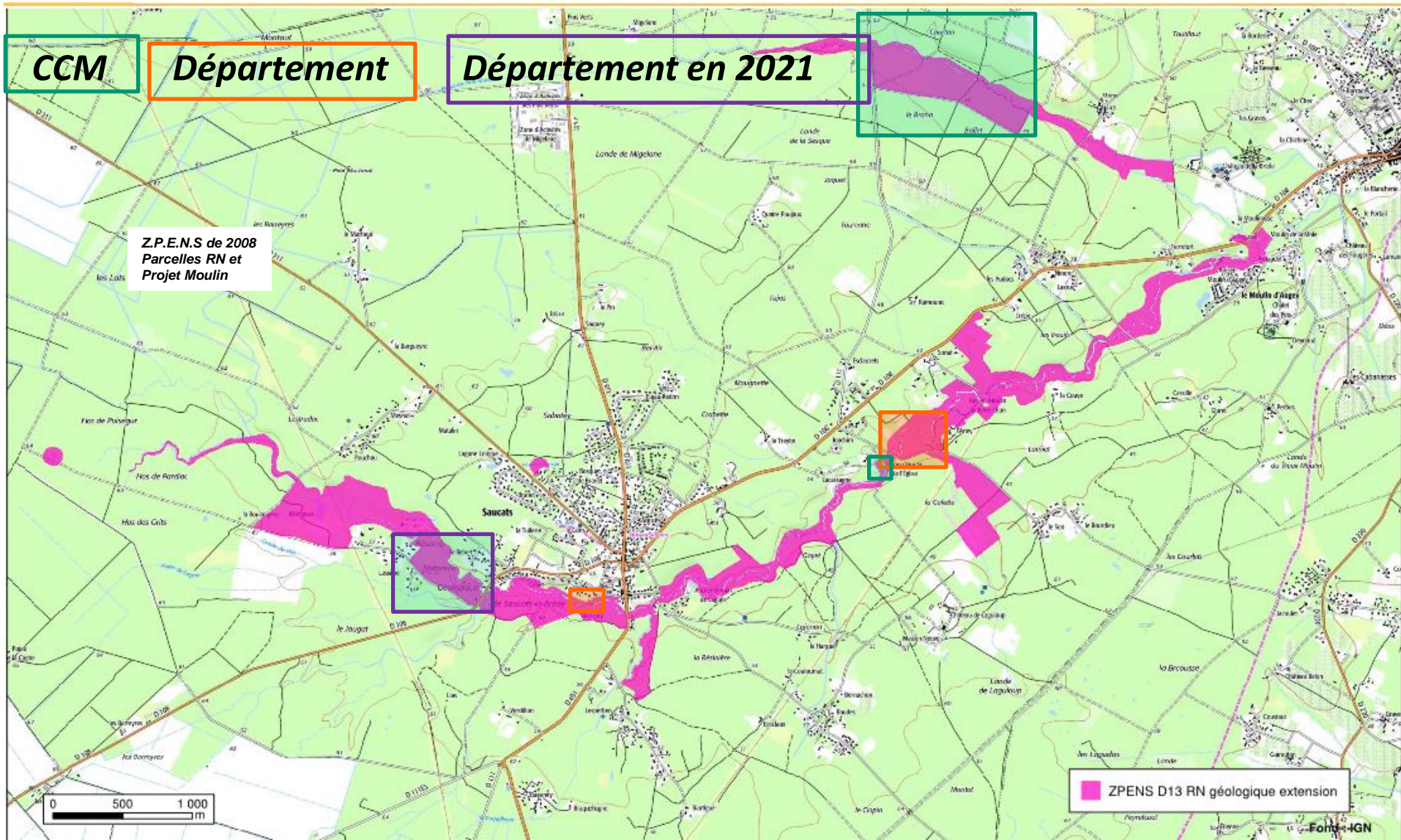
4 ENJEUX LIÉS AU PATRIMOINE GÉOLOGIQUE



Enjeux transversaux

Aquérir la maîtrise foncière (00.0.2)

ETAT DES ACQUISITIONS FONCIERES EN 2021



Améliorer les conditions de stockage des échantillons (OO.0.12)



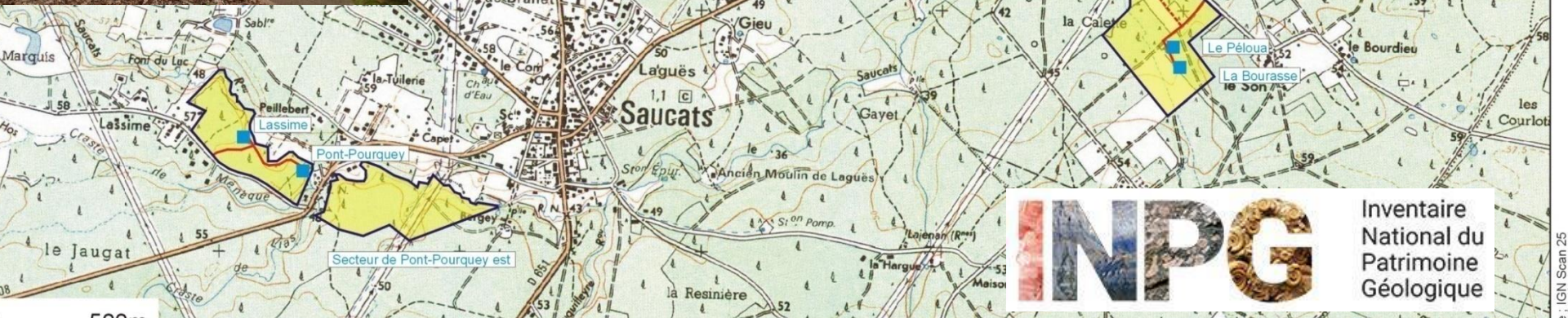
- **Lithothèques**
- **620 sacs reconditionnés 2019 – 2021**
- **Rangement local étuve**
- **Collections Ringeade de l'Université de Bordeaux**
- **Collections du musée**

Répertoire roches de la RNG pour la lithothèque

N°Sac	Dénomination de la poche	Site	Couche	Âge	Date récolte/tri	Date reconditionnement	Code hiérarchie patrimoniale	Code répertoire	Divers
1	Couche 3 = Falun	Pont-Pourquey	c	Burdigalien	Inconnue	2019	H1	1H1PP-c	
2	Couche 5 = Falun	Pont-Pourquey	e	Burdigalien	1999	2019	H2	2H2PP-e	Tamisé Trié
3	Couche 4 = Falun	Pont-Pourquey	d	Burdigalien	Inconnue	2019	H2	3H2PP-d	Tamisé Trié
4	Couche 3 = Falun	Pont-Pourquey	c	Burdigalien	1999	2019	H2	4H2PP-c	Tamisé Trié
5	Couche 3 = Falun	Pont-Pourquey	c	Burdigalien	1999	2019	H2	5H2PP-c	Tamisé Trié
6	Couche 3 = Falun	Pont-Pourquey	c	Burdigalien	1999	2019	H2	6H2PP-c	Tamisé Trié
7	Couche 3 = Falun	Pont-Pourquey	c	Burdigalien	1999	2019	H2	7H2PP-c	Tamisé Trié
8	Couche 4 = Falun	Pont-Pourquey	d	Burdigalien	Inconnue	2019	H2	8H2PP-d	Tamisé Trié
9	Couche 3 = Falun	Pont-Pourquey	c	Burdigalien	1999	2019	H2	9H2PP-c	Tamisé Trié
10	Multicouche : nettoyage falaise	Pont-Pourquey	/	Burdigalien	1999	2019	H2	10H2PP	Tamisé Trié
11	Couche 3 = Falun	Pont-Pourquey	c	Burdigalien	Inconnue	2019	H2	11H2PP-c	Tamisé Trié
12	Couche 3 = Falun	Pont-Pourquey	c	Burdigalien	Inconnue	2019	H2	12H2PP-c	Tamisé Trié
			c	Burdigalien	1999	2019	H2	13H2PP-c	Tamisé Trié
			c	Burdigalien	Inconnue	2019	H2	14H2PP-c	Tamisé Trié
			c	Burdigalien	1999	2019	H2	15H2PP-c	Tamisé Trié
			f	Burdigalien	Inconnue	2019	H2	16H2PP-f	Tamisé Trié
			f	Burdigalien	Inconnue	2019	H2	17H2PP-f	Tamisé Trié
			c	Burdigalien	1999	2019	H2	18H2PP-c	Tamisé Trié
			c	Burdigalien	Inconnue	2019	H2	19H2PP-c	Tamisé Trié
			c+d	Burdigalien	1999	2019	H2	20H2PP-c+d	Tamisé Trié
			c	Burdigalien	Inconnue	2019	H1	21H1PP-c	
			c	Burdigalien	Inconnue	2019	H1	22H1PP-c	
			e	Burdigalien	Inconnue	2019	H1	23H1PP-e	
			c	Burdigalien	Inconnue	2019	H1	24H1PP-c	
			c	Burdigalien	Inconnue	2019	H1	25H1PP-c	
			c	Burdigalien	Inconnue	2019	H1	26H1PP-c	
			c	Burdigalien	Inconnue	2019	H1	27H1PP-c	



Enjeu 1 (prioritaire) Stratotype de l'étage Aquitanien Et sites associés



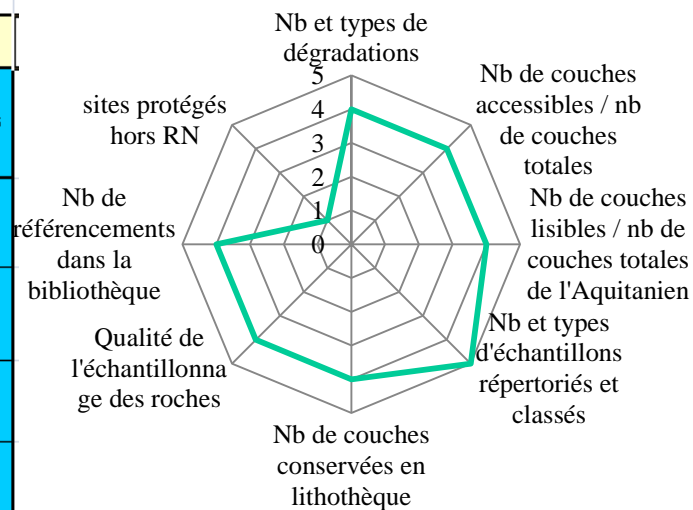
Stratotype de l'étage Aquitanien

Évaluation de l'état de conservation présenté selon Etat des enjeux en 2019 dans le cadre de la nouvelle méthodologie Exemple pour le stratotype de l'Aquitanien

Enjeu Stratotype de l'Aquitanien (site 3 étoiles INPG), et sites associés

Etat de l'enjeu en 2019

Grille de lecture des métriques						
Métriques	Indéterminé	très mauvais Score = 1	Mauvais Score = 2	Moyen Score = 3	Bon Score = 4	Très bon Score = 5
Nb et types de dégradations					peu de dégradations anthropiques	
Nb de couches accessibles / nb de couches totales					seuls les niveaux supérieurs des calcaires laoustres ne sont pas visibles sur le terrain	
Nb de couches lisibles / nb de couches totales de l'Aquitanien					seuls le contenu des puits de l'Ariège n'est pas visible sur le terrain	
Nb et types d'échantillons répertoriés et classés						l'intégralité des échantillons est répertoriée (420 réf. de fossiles)
Nb de couches conservées en lithothèque					les 14 couches de l'Aquitanien sont conservées	
Qualité de l'échantillonnage des roches					seule la moitié des sites est reconditionnée	
Nb de référencements dans la bibliothèque					35 publications + bibliographie de l'ouvrage	
Surface d'Aquitanien protégé / à protéger		40% du linéaire sur une seule				



**15 objectifs opérationnels
39 dispositifs de suivi ou opérations**

dont :

- **27 prioritaires**
- **7 à 3 ans**
- **5 à 5 ans**
- **Aucun à 10 ans**
- **2 non hiérarchisées**

Valoriser le potentiel pédagogique du Site de l'Ariey (OO.0.13)

- Propriétaire : Département
- Service travaux ENS
- - escaliers
- - accès au pont Romain
- - vitrine à repenser pour accès pour l'entretien et visibilité
état de conservation évalué
- - opération vitrine puits à relancer
(OO.1.1)



- Etat de conservation de Bernachon stratifications obliques



Valoriser le potentiel pédagogique du Site de Bernachon (OO.0.13)

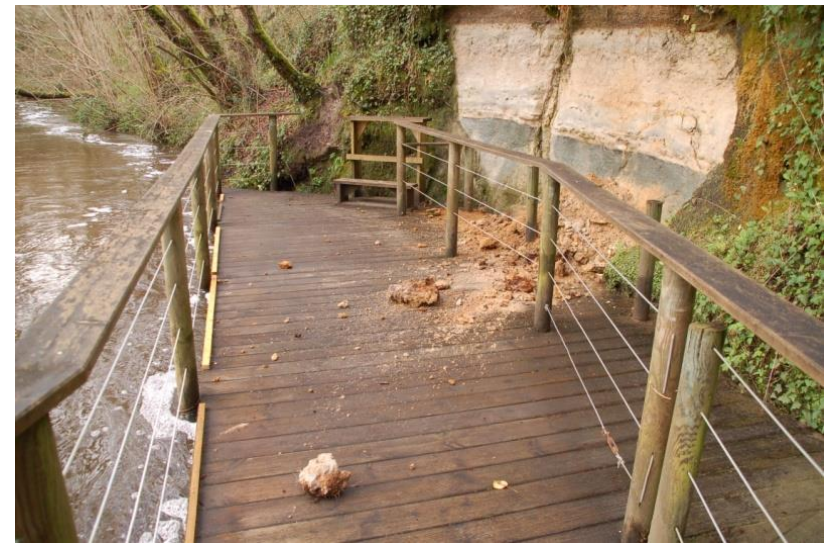
Problématiques

- - 2 propriétaires privés
- - chutes de roches depuis 2020
- - passerelle à remplacer

Actions en 2021 :

- paysagiste conseil de l'Etat
- avis géotechnique CEREMA puis étude 2022 (+ géomètre)
- inventaire bryologique CBNSA
- nettoyage de l'aval de l'affleurement pour une réouverture progressive
- Suivi paléontologique

Financement plan de relance 20 000 € +
Département (2 dossiers 2022 & 2023)



Financé par



GOVERNEMENT

*Liberté
Égalité
Fraternité*



Le périmètre d'étude : Parcours de découverte (en accès libre)

Nord

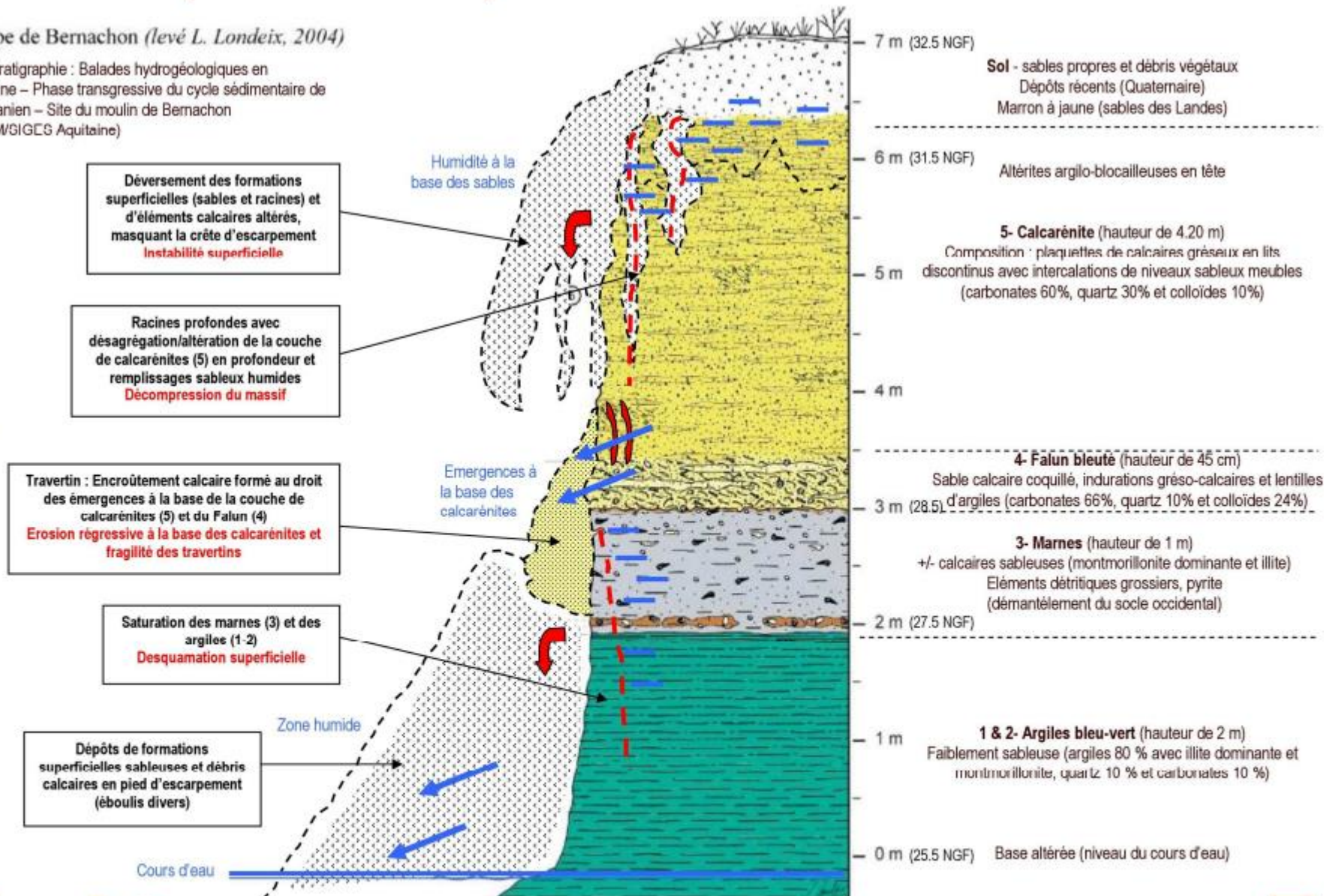
Sud



L'état du site (désordres visibles)

Coupe de Bernachon (levé L. Londeix, 2004)

Lithostratigraphie : Balades hydrogéologiques en Aquitaine – Phase transgressive du cycle sédimentaire de l'Aquitainien – Site du moulin de Bernachon (DRGM/SIGES Aquitaine)





Les évènements connus

Affleurement amont (février 2021)

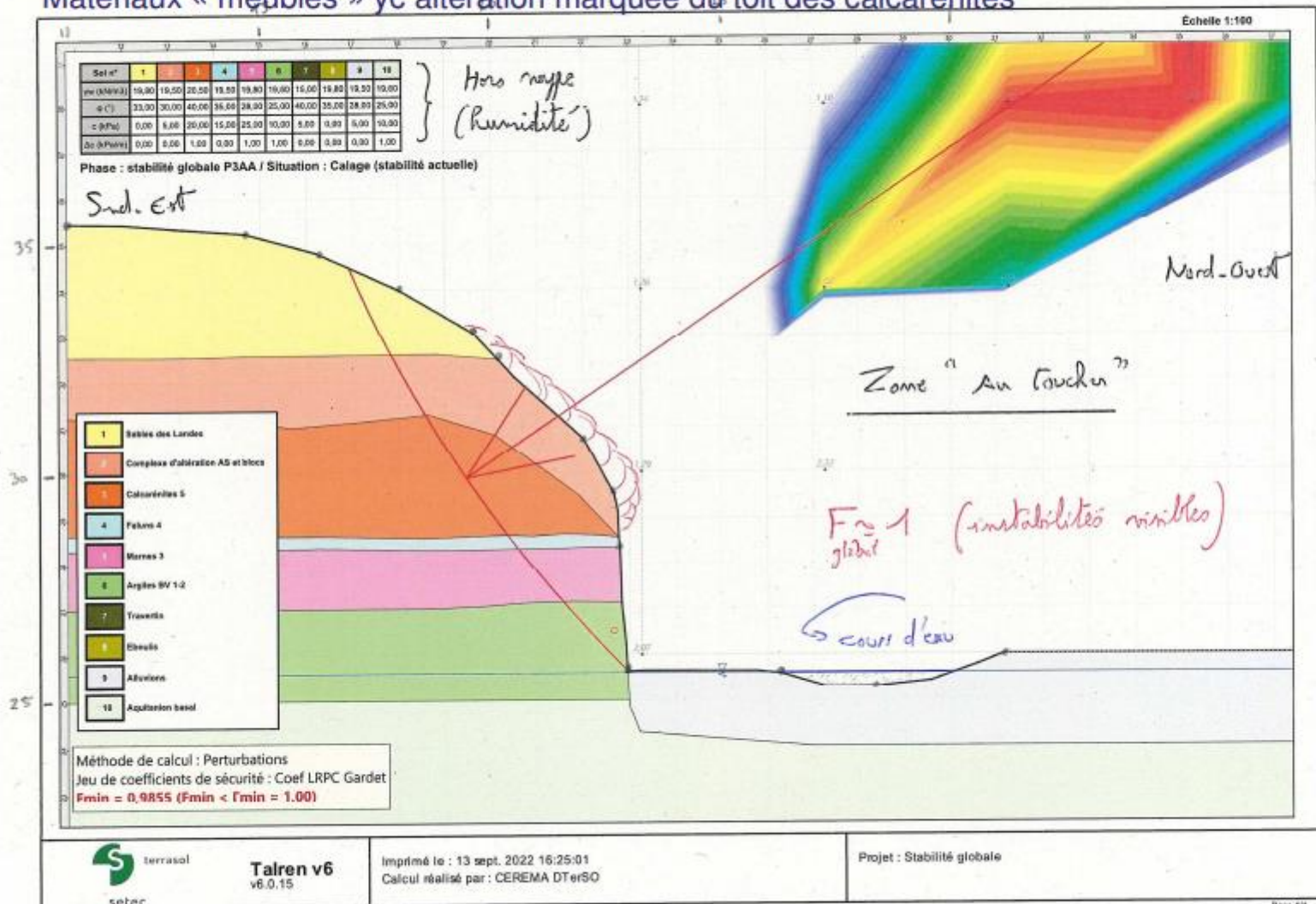
Affleurement amont (mai 2020)



Le niveau de stabilité actuelle de la falaise (effondrement global – recul sup 2 m)

Pas de nappe (humidité)

Matériaux « meubles » yc altération marquée du toit des calcarénites



Talren v6
v6.0.15

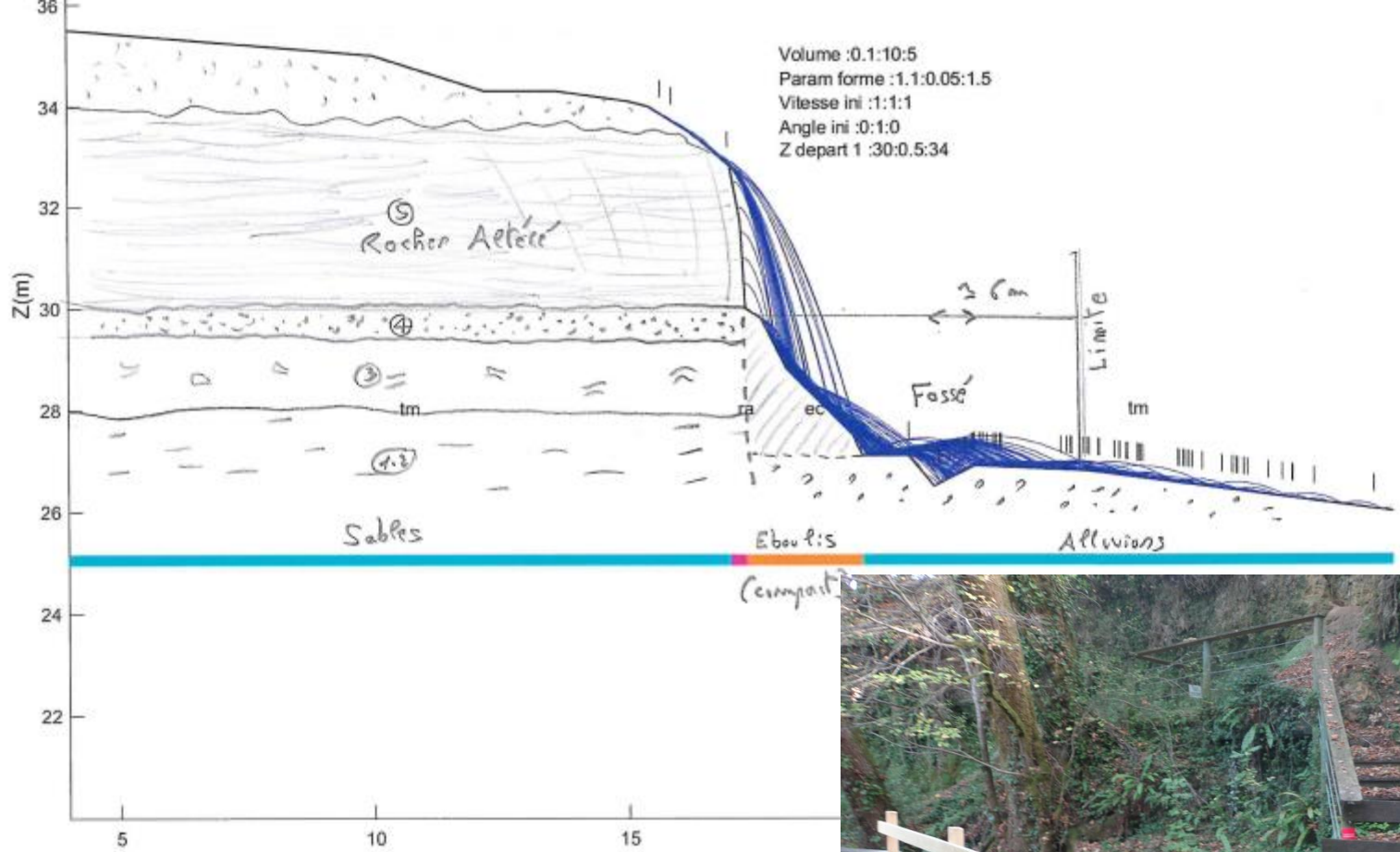
Imprimé le : 13 sept. 2022 16:25:01
Calcul réalisé par : CEREMA DT/RSO

Projet : Stabilité globale

Page 1/1



F=1 limite de stabilité (talus d'érosion instable/cours d'eau)



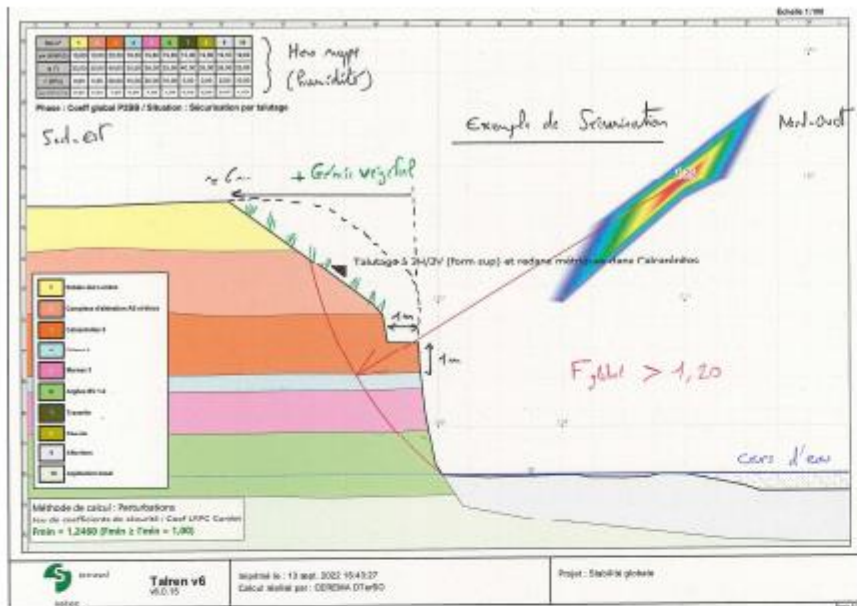
Conclusion

Concernant la stabilité de la falaise

- nombreux désordres visibles (ouverture du massif en décompression, desquamation des faciès fins en pied de falaise),
- étude confirmant des niveaux de stabilité globale assez faible (reprofilage naturel progressif du talus, appel au vide)
- propagation de chute de blocs au-delà de 6 m (rebond sur les éboulis)

Concernant la sécurisation du site

- reprofilage du talus avec traitement contre l'érosion (hors zone d'évitement)
- aménagement d'une protection de type caquette/portique en bois pour « toucher »
- hors zone « au toucher », recul de la passerelle de plus de 6 m (maintien de la falaise en l'état après traitement des arbres de crête)

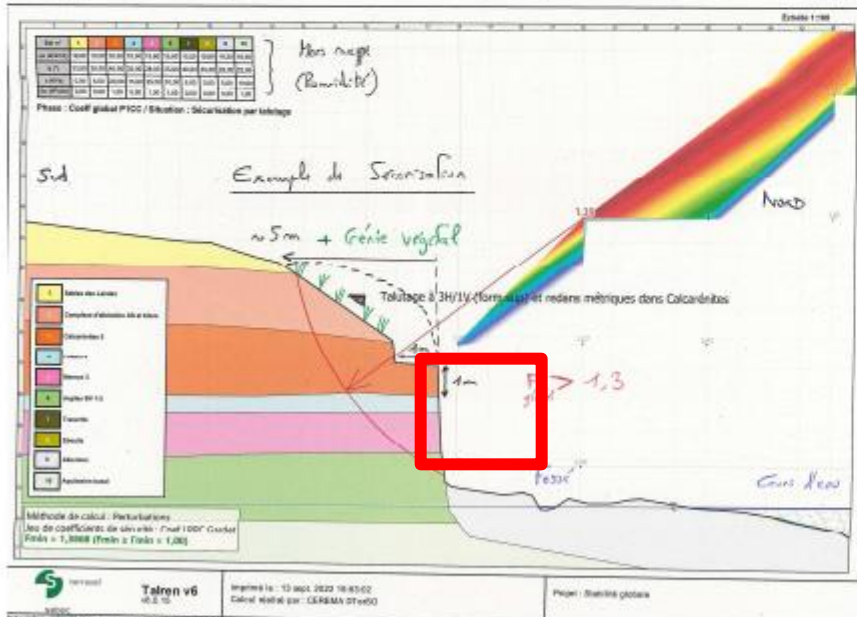


$F_{sécu} > 1.20$ (amélioration visée en reprofilage)

- déboisement en crête de falaise,
- purges locales des blocs,
- terrassement en redans dans calcarénites saines,
- reprofilage à 3H/2V dans les formations superficielles (altérites et sables des Landes)
- génie végétal (type lits de plants et fascines – cellules alvéolaires/géosynthétique anti-érosion)
- drainage éventuel

Hors zone de « toucher », conseil d'un maintien en l'état du pied de falaise (rôle des éboulis)

Modification de l'état ou l'aspect de la RN



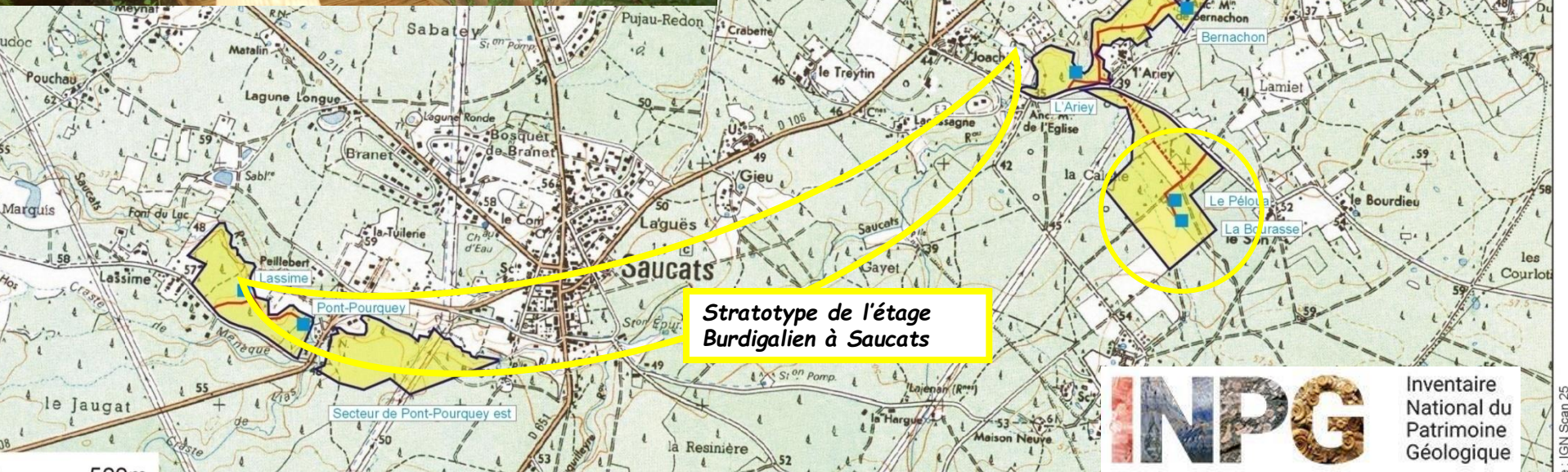
Enjeux et pistes

- Propriété privée
- Évolution des visites : encadrées, libres
- Paysage
- Erosion en pied de falaise
- Vision de loin sera altérées
- Fac similé, photo, dessin, échantillons à toucher

Stratotype de l'étage Burdigalien
Site du Coquillat à Léognan
(site INPG à valeur internationale)



Enjeu 2 (prioritaire)
Stratotype de l'étage Burdigalien
Et sites associés

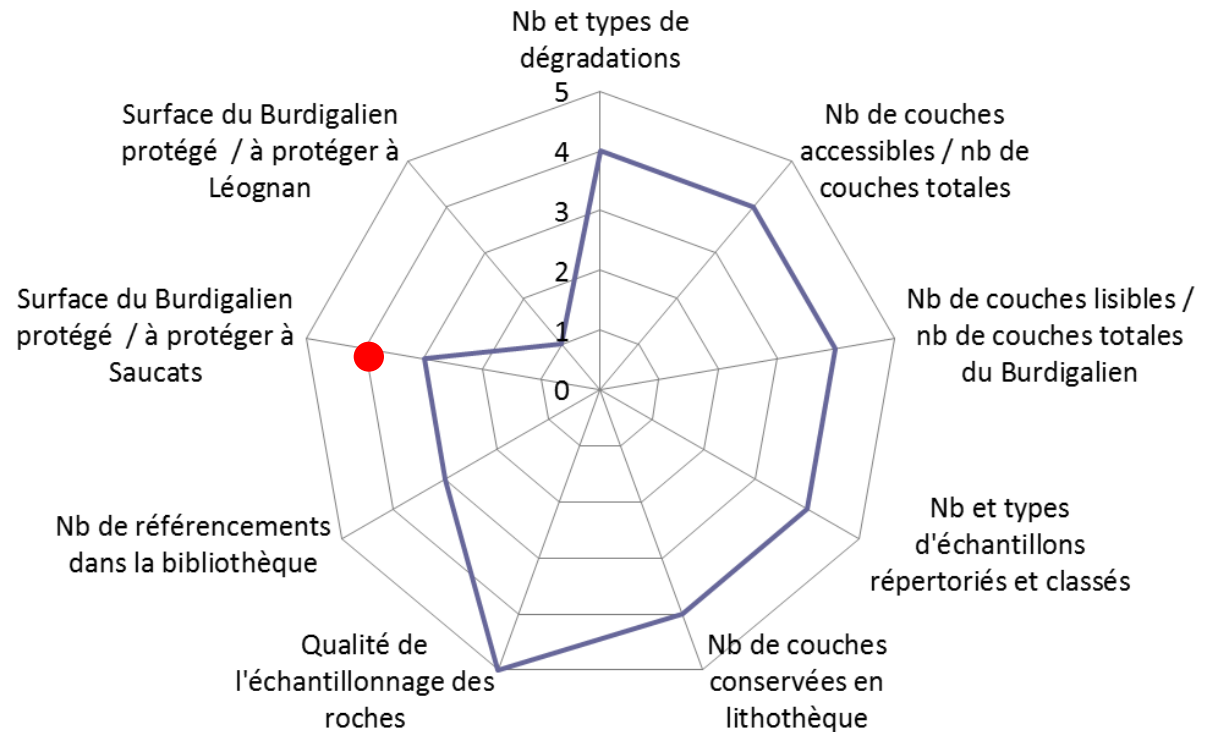


Stratotype de l'étage Burdigalien à Saucats



Inventaire National du Patrimoine Géologique

Enjeu 2 : Burdigalien



Etat de conservation du Burdigalien



Echantillonner de nouveaux menacés ou rares (OO.0.13)

Pont-Pourquey

- - tamisage déblais des actions d'entretien



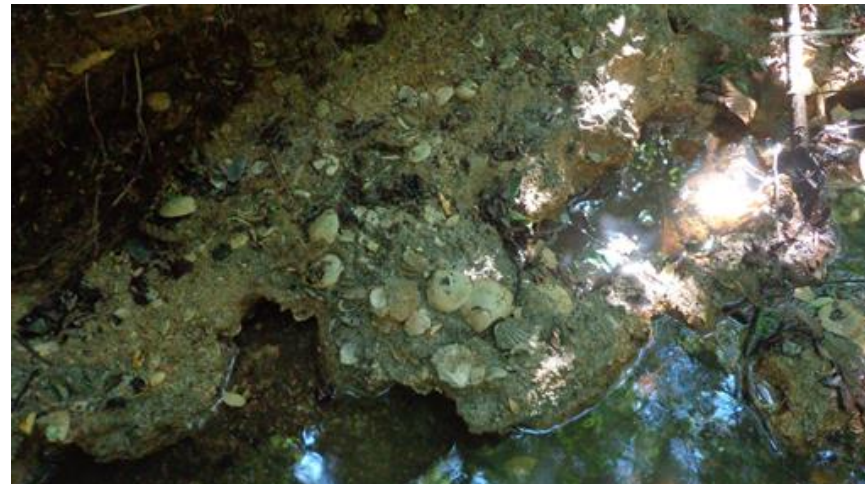
Propriétaire : Département, Service travaux ENS

- - pose de poteaux pour remplacer cordages
- - échantillonnages de sauvetage

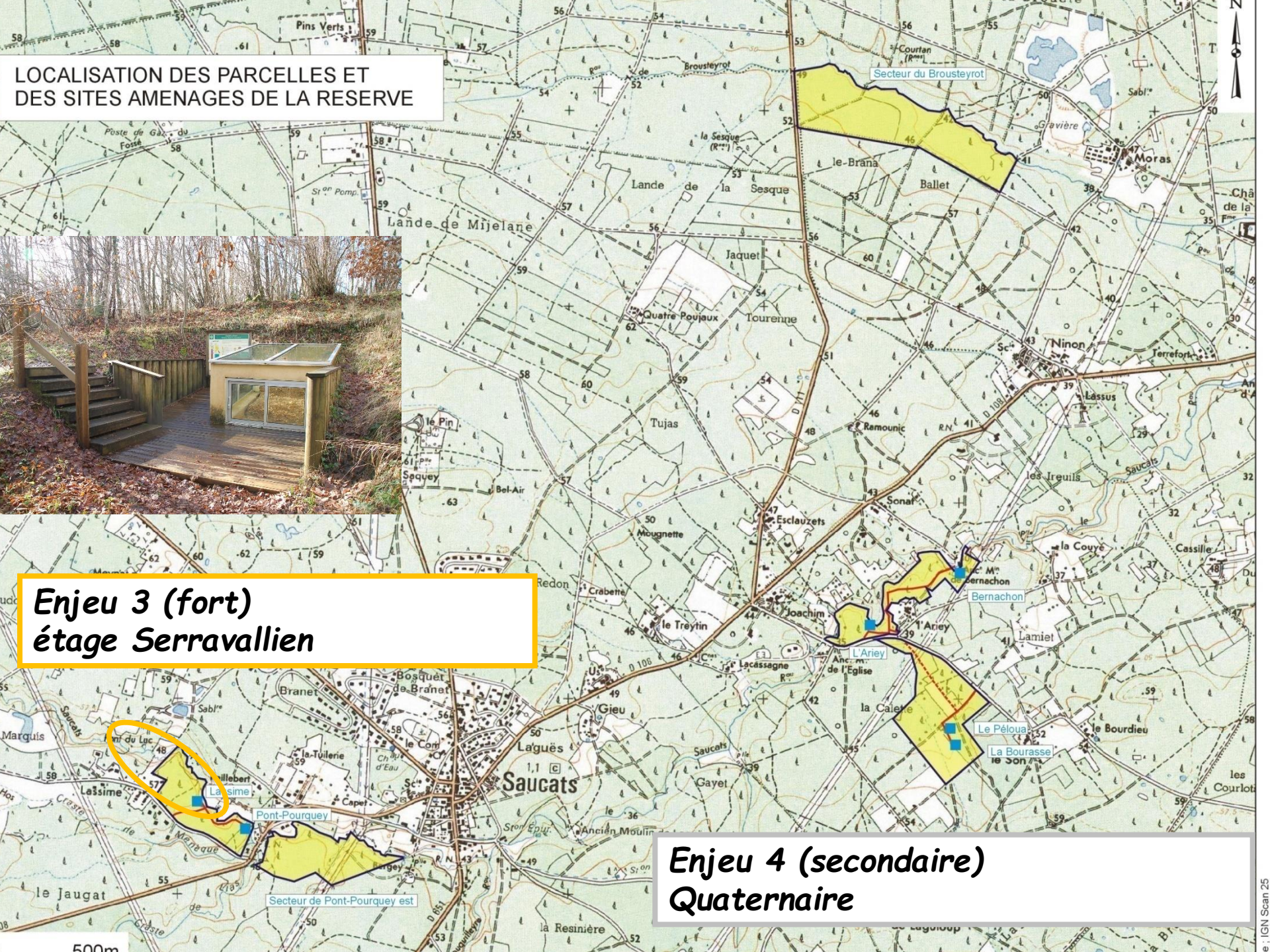
Brousteyrot

Assec suite aux crues des années précédentes :
visibilité des niveaux

- - lever de coupes, photos
- - (échantillonnages de sauvetage)



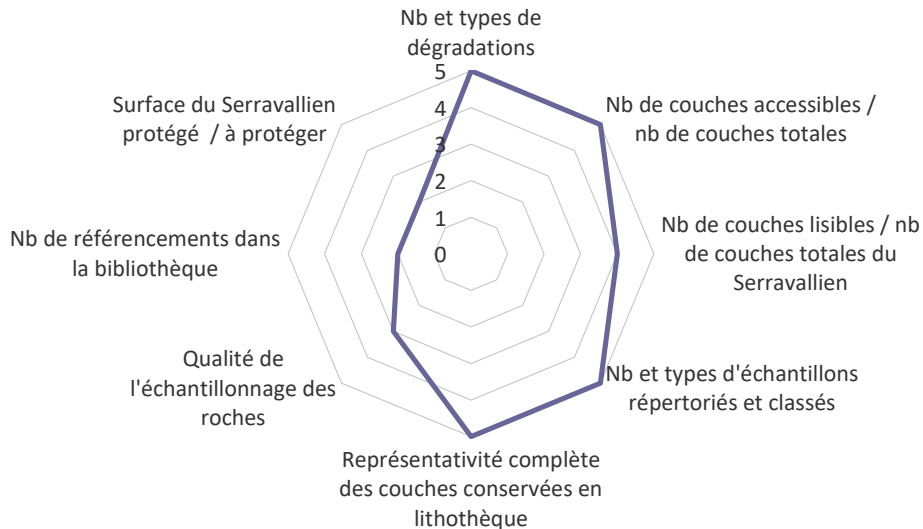
LOCALISATION DES PARCELLES ET
DES SITES AMENAGES DE LA RESERVE



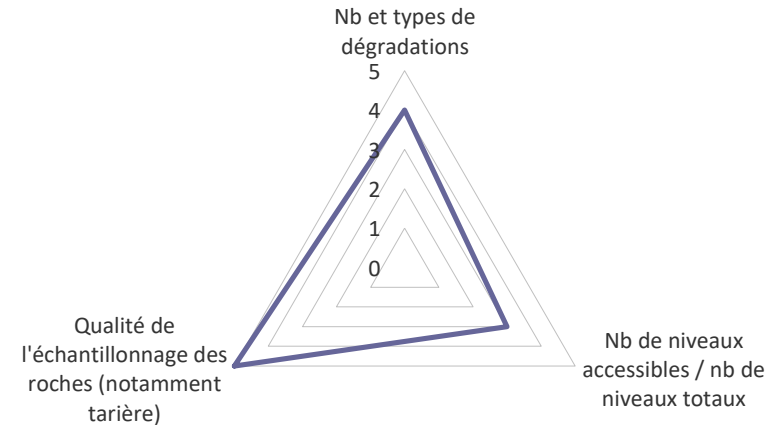
**Enjeu 3 (fort)
étage Serravallien**

**Enjeu 4 (secondaire)
Quaternaire**

Enjeu 3 (fort) étage Serravallien

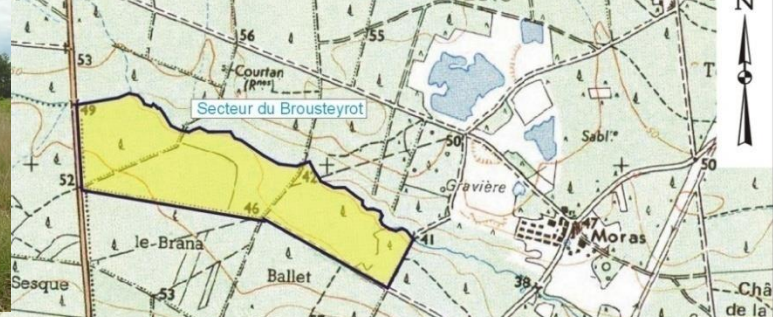


Enjeu 4 (secondaire) Quaternaire



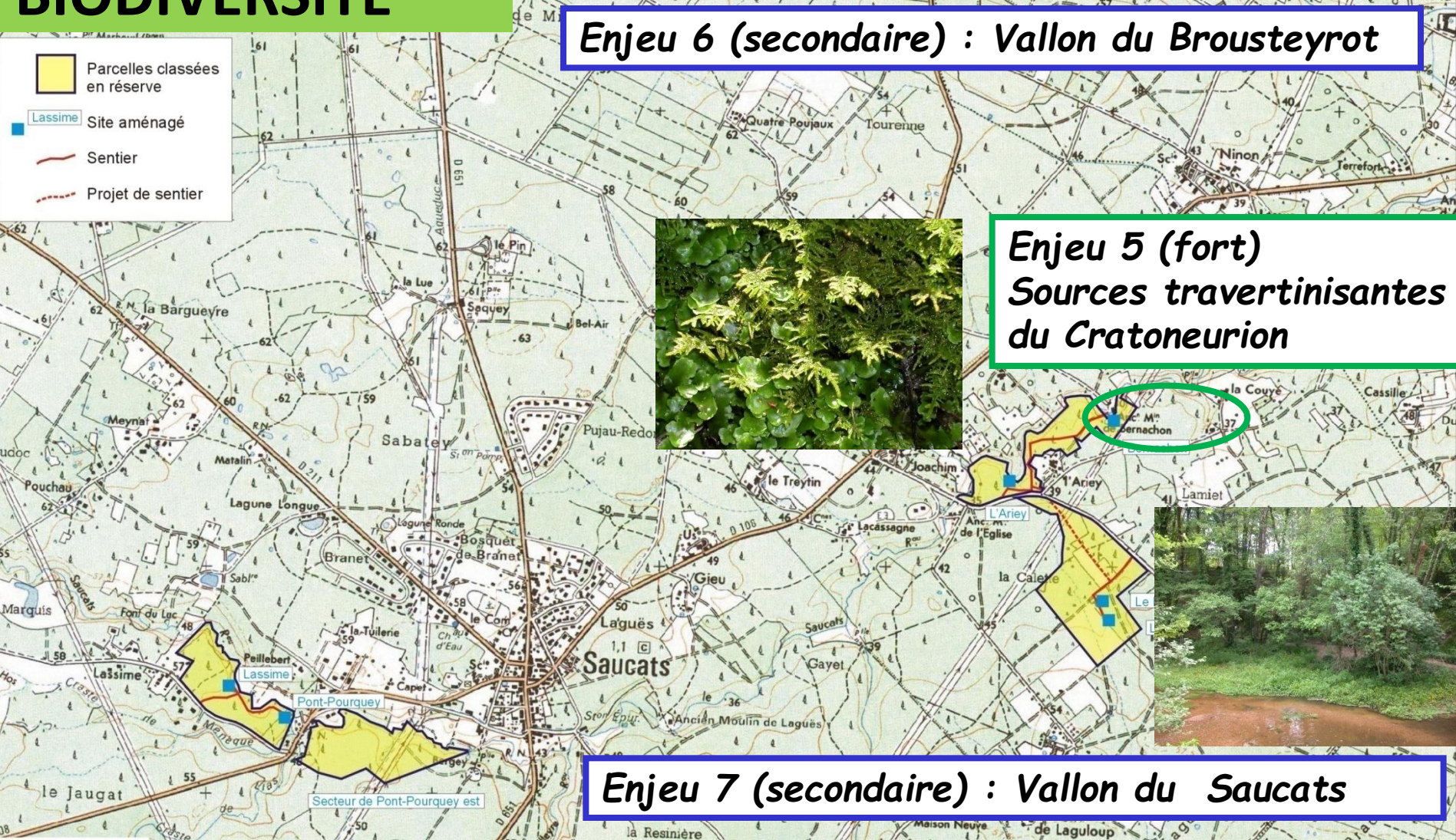
**Compléter la compréhension
de l'histoire régionale :
Fon du Luc (OO.4.2)
Évoqué avec le Département**

3 ENJEUX LIÉS A LA BIODIVERSITÉ



Enjeu 6 (secondaire) : Vallon du Brousteyrot

- Parcelles classées en réserve
- Site aménagé
- Sentier
- Projet de sentier



**Enjeu 5 (fort)
Sources travertinisantes
du Cratoneurion**



Enjeu 7 (secondaire) : Vallon du Saucats

Enjeu 5 (fort)
Sources travertinisantes
du Cratoneurion



Sources travertinisantes du Cratoneurion (code EUNIS C2.121)

Etat de l'enjeu en 2019

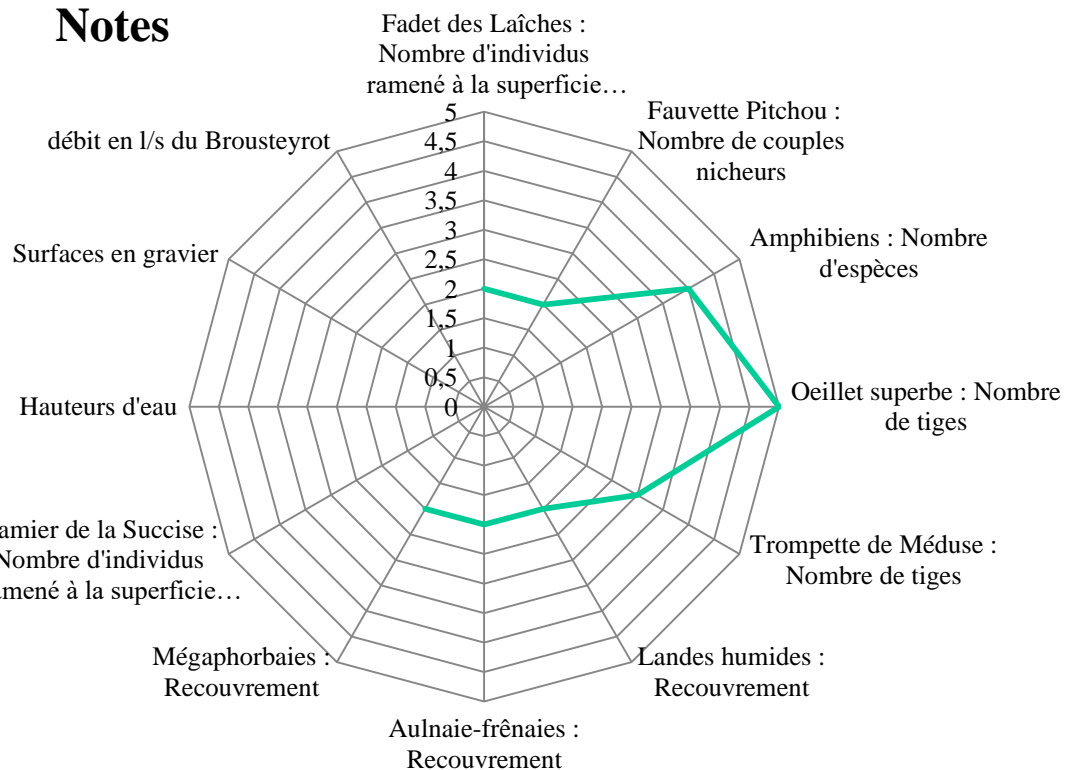
Métriques	Indéterminé	très mauvais Score = 1	Mauvais Score = 2	Moyen Score = 3	Bon Score = 4	Très bon Score = 5
Richesse spécifique					4	
L/s	x					
Conductivité (k en μ siemens) / Teneur en cations (mg / L)	x					

Compatibilité avec les coupes (OO.5.4) : expertise

Enjeu 6 (secondaire) : Vallon du Brousteyrot



Notes



Biodiversité du vallon du Brousteyrot Etat de l'enjeu en 2019

Grille de lecture des métriques des indicateurs d'état de conservation						
Métriques	Indéterminé	Très mauvais Score - 1	Mauvais Score - 2	Score Moyen - 3	Bon Score - 4	Très bon Score - 5
Fadet des Laïches : Nombre d'individus ramené à la superficie d'habitat favorable			2			
Damier de la Succise : Nombre d'individus ramené à la superficie d'habitat favorable	*					
Fauvette Pitchou : Nombre de couples nicheurs			2			
Amphibiens : Nombre d'espèces					4	
Oeillet superbe : Nombre de tiges						5
Trompette de Méduse : Nombre de tiges					4	
Landes humides : Recouvrement			2			
Aulnaie-frênaies : Recouvrement			2			
Mégaphorbaies : Recouvrement			2			
Hauteurs d'eau	*					
Surfaces en gravier	*					
débit en l/s du Brousteyrot	*					

- Assec de l'été 2022



- Pêche de sauvetage
FDP33/CCM/Pêcheurs/RN



- Limiter l'impact de l'état des ponts

Pont du chemin rural Ballet de La Brède

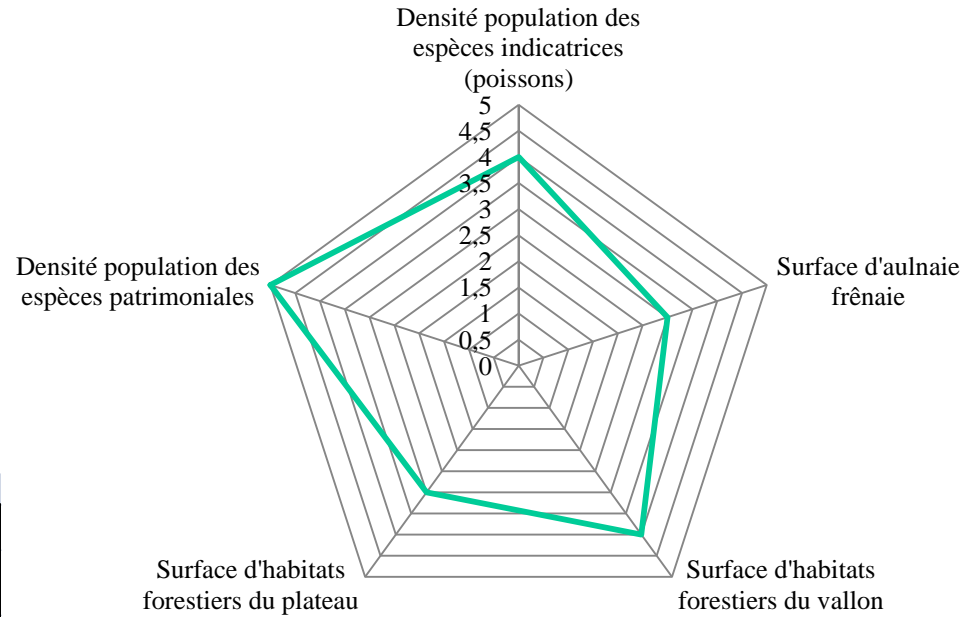


Enjeu 7 (secondaire) : Vallon du Saucats

Biodiversité du vallon du Saucats

Etat de l'enjeu en 2019

Métriques	Indéterminé	très mauvais Score = 1	Mauvais Score = 2	Moyen Score = 3	Bon Score = 4	Très bon Score = 5
Etat physique des cours d'eau	X					
Densité population des espèces indicatrices (poissons)					4	
Aspect du lit autour du seuil	X					
Surface d'aulnaie frênaie				3		
Surface de zones humides	X					
Surface de milieux ouverts	X					
Surface d'habitats forestiers du vallon					4	
Surface d'habitats forestiers du plateau				3		
Densité population des espèces patrimoniales						5



- Vison d'Amérique
- Élagages CD33
- Abattages RTE
- Cabane



3 FACTEURS CLÉ DE LA REUSSITE

- **Connaissance**
 - Améliorer en continu les connaissances
(3 OLT)
 - Diffuser la connaissance
 - Développer les partenariats

- **Ancrage territorial**
 - Améliorer l'ancrage territorial
 - Communiquer (2 objectifs, à 2 échelles de territoire)
 - Faire découvrir la RN et son patrimoine
 - Gérer la fréquentation et les usages
 - Accompagner les politiques et les initiatives

- **Fonctionnement**
 - 8 objectifs opérationnels

Améliorer en continu les connaissances géologiques (OLT 8)

Acquisition de connaissances

Don Microscope université

Améliorer la connaissance du Burdigalien

Coupe du Brousteyrot à l'occasion de l'assec

Disposer de données complètes et actualisées
paléontologie

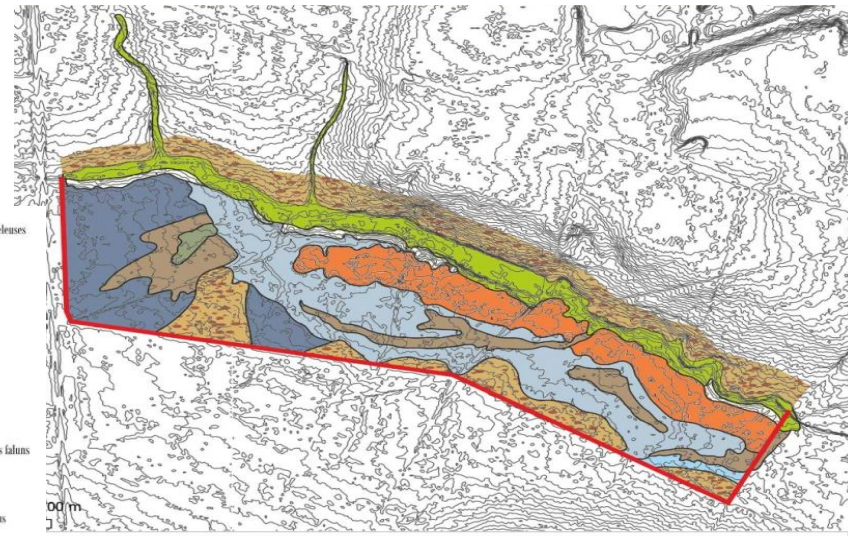
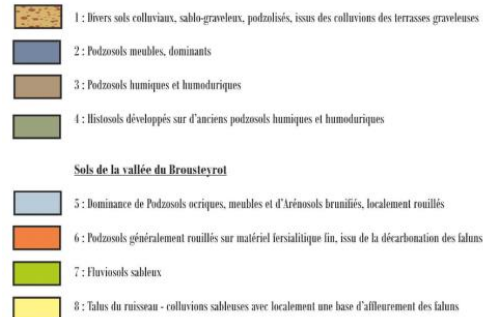
Participer à l'édition de documents scientifiques, Com
Suivi des études et prêts, curateurs



Améliorer en continu les autres connaissances (OLT 9)

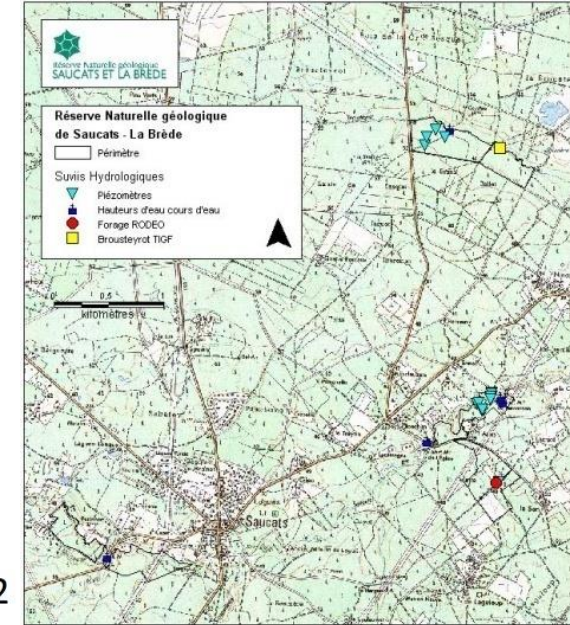
Mieux connaître les sols de la Réserve, archéologie

Mieux connaître l'hydrologie

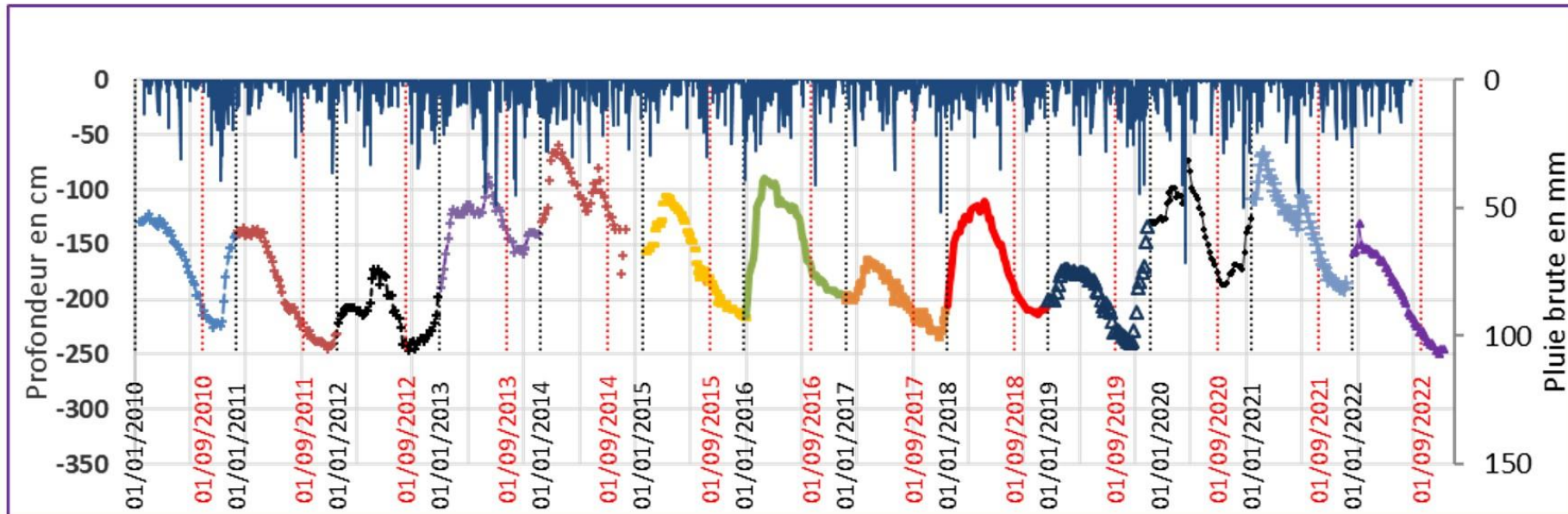


AMELIORATION DES CONNAISSANCES HYDROLOGIQUES

- Suivis hydrologiques
- Pluviomètre



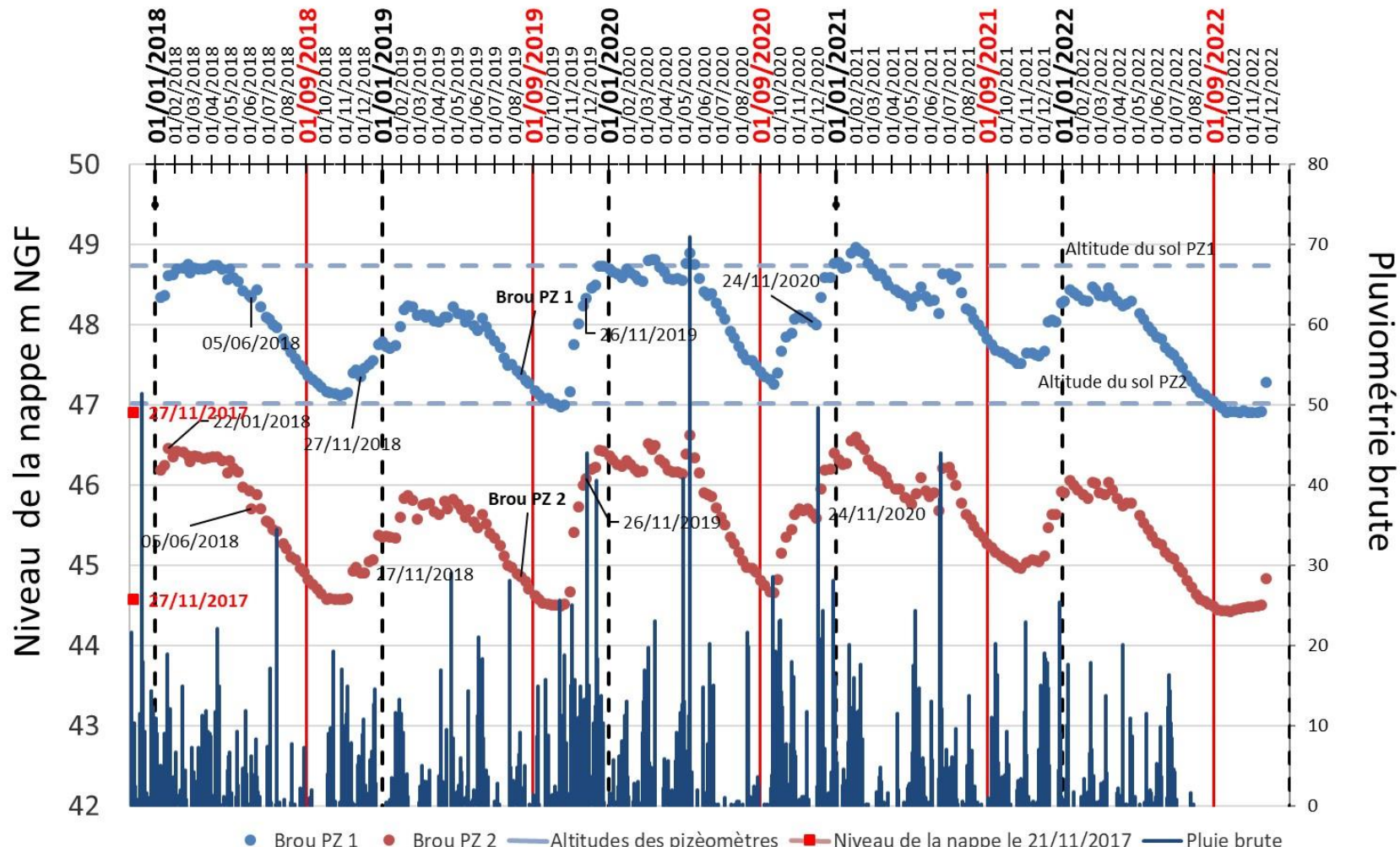
Nappes du Péloua au 24 novembre 2022 avec la pluie brute jusqu'au 31 juillet 2022



au 24 novembre 2022 avec la pluie brute jusqu'au 31 juillet



Piezomètres du Brousteyrot



Améliorer en continu les connaissances Biodiversité (OLT 10)

- OO.10. Assurer une veille sur les programmes régionaux et nationaux
- OO.10.3. Participer à l'effort national de collecte de données naturalistes
- OO.10.4. Mettre en œuvre des dispositifs d'inventaires et de suivis de la biodiversité

Étude Société Linnéenne

Société Linnéenne de Bordeaux
1 place Bordeaux - 33000 Bordeaux

Données entomologiques sur la Réserve Naturelle Nationale Géologique de Saucats-La Brède (Gironde)

Bilan des études 2012-2013 et 2019-2020



Transmettre les Données naturalistes (OO.10.5/6/7)



Administrateurs
Cyrille GRÉAUME

Validateurs
Aucun

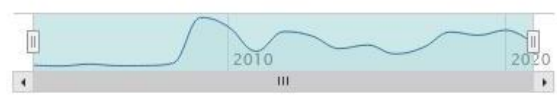
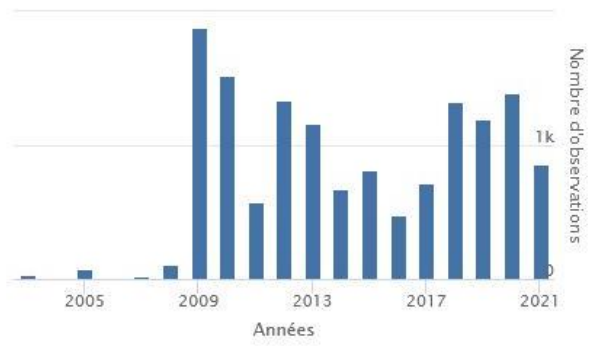
Quelques chiffres
19 448 données
20 jeux de données
7 cadres d'acquisition

NOMBRE D'OBSERVATIONS PAR ANNÉE

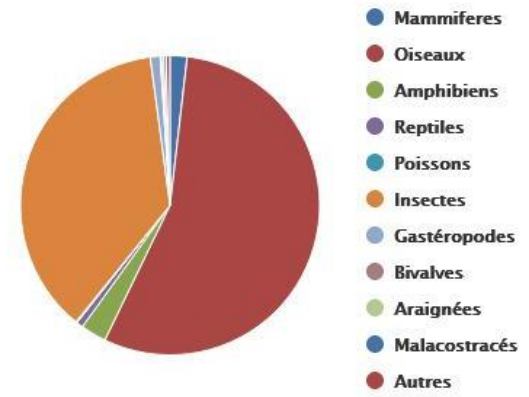
- Producteur des données
- Fournisseur du jeu de données
- Maître d'oeuvre
- Maître d'ouvrage
- Financier

Zoom 5 ans 10 ans 20 ans Tout

De 2003 à 2021



NOMBRE D'OBSERVATIONS PAR GROUPE



Assurer une diffusion de la connaissance (OLT 14)



Post-conference field trip
Second part: history of geology
September 23-24, 2022

Field guidebook



3 FACTEURS CLE DE LA REUSSITE

• Connaissance

- Améliorer en continu les connaissances (3 OLT)
- Diffuser la connaissance
- Développer les partenariats

• Ancrage territorial

- OLT : Améliorer l'ancrage territorial
- Communiquer (2 objectifs, à 2 échelles de territoire)
- Faire découvrir la RN et son patrimoine
- Gérer la fréquentation et les usages
- Accompagner les politiques publiques et les initiatives

• Fonctionnement

- 8 objectifs opérationnels



COMMUNIQUER A L'ECHELLE DE LA CCM (OO.13.1)

La réserve naturelle de Saucats-La Brède

Découvrir le monde des fossiles

La réserve naturelle géologique de Saucats-La Brède est située à une vingtaine de kilomètres au sud de Bordeaux. Elle protège des roches et fossiles vieux de plus de 20 millions d'années, visibles sur sept sites, répartis sur 80 hectares. Premier site naturel géologique de France, la réserve s'inscrit parmi un réseau de plus de 300 réserves naturelles en France, dont 26 ont une vocation spécifiquement géologique.

Plusieurs sorties animées par la Maison de la Réserve sont proposées au grand public. La visite « voyage dans le passé » débute par l'exposition de fossiles à la Maison de la Réserve et se poursuit par une balade au cœur de la forêt, pour découvrir de véritables musées à ciel ouvert.



COMMUNIQUER A UNE ECHELLE PLUS VASTE (OO.13.2)



CLUBS & COMPTINES
LE GUIDE DES FAMILLES
DEPUIS 1994

Repertoire des Fêtes de famille, pour trouver vos fêtes locales, locales, de village et de quartier.
Nouveaux membres à l'essai et à plein.

Du samedi 13 au vendredi 19 juin

- Festival Mini CHAHUTS**
Nouveaux ateliers de fabrication en présence - atelier - atelier de fabrication de bonbons.
- L'École des Pirates**
Récit de l'histoire de la réserve naturelle "Terres Graves".
- Reserve Naturelle Géologique De Saucats - La Brède**
Balade guidée dans le monde des fossiles !
- Régions de la Vallée**
Régions de la Vallée Du Chateau De Villandraut
Un site remarquable, classé monument Historique et classé de 100 ans d'histoire Villandraut à 40 km de Bordeaux.
- DISPOSITIF 2 S 2 C**
PA S U I
S B S U I
P F U I
E S E

***FAIRE DECOUVRIR LA RESERVE
ET SON PATRIMOINE (OO.13.3)***

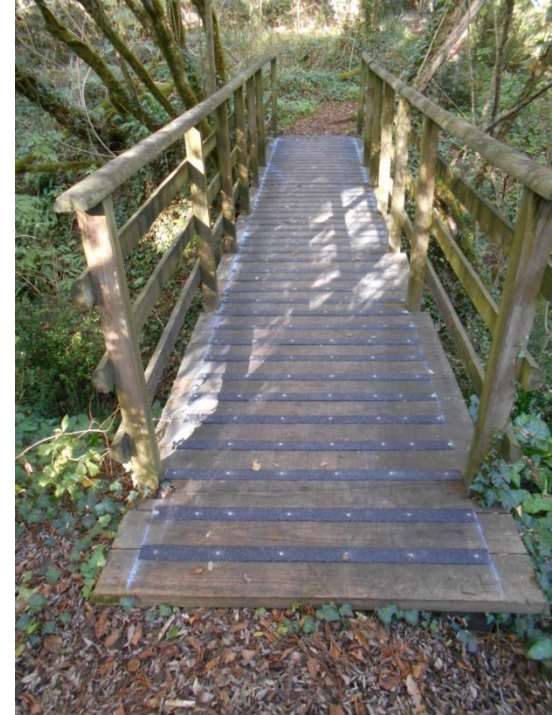
Maintenir une offre pédagogique de qualité

Accueillir des publics diversifiés

Sensibiliser de nouveaux publics

- mutation de l'activité
- réorganisation de la fréquentation
- conceptions d'animations
- projet handicap
- thématique eau, panneaux, journée juin

DLA Stratégie d'animation en 2022 / 2023



40 ANS



ASSOCIATION
POUR LA RÉSERVE
NATURELLE GÉOLOGIQUE
DE SAUCATS-LA BRÈDE



Conférence

Visites guidées

Ateliers de la forêt et du sol

Expositions

Stands animés

Petites bêtes de la rivière

Détermination de vos fossiles

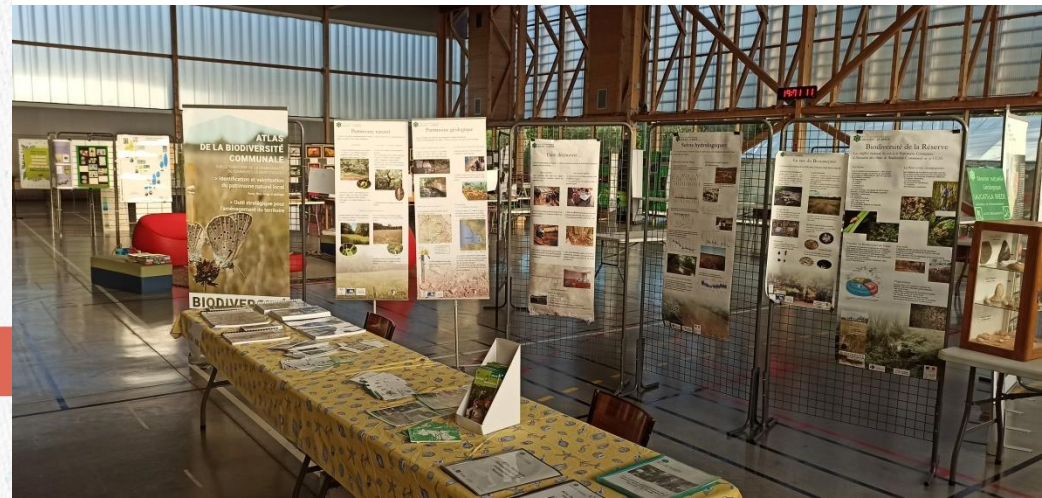
Randonnées

Échos du passé, reflets du vivant

LA RÉSERVE NATURELLE GÉOLOGIQUE FÊTE SES 40 ANS

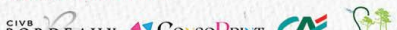
17 - 18 septembre 2022

S A U C A T S



Animations et expositions à La Ruche et à la Maison de la Réserve
Entrée et activités gratuites (sur inscriptions)
Tél. : 05 56 72 27 98 - www.rngsaucats-fossiles.fr

Avec le soutien de :



Partenaires :



FAIRE DECOUVRIR LA RESERVE ET SON PATRIMOINE



Accueil Présentation Visiter la Réserve Infos, ateliers et animations Le portail des bénévoles
public en situation de handicap Centres de loisirs Actualités Partenaires

Visiter la Réserve Naturelle géologique de Saucats - La Brède

Bienvenue dans le monde des fossiles !

La Réserve Naturelle géologique de Saucats - La Brède appartient au réseau regroupant plus de 300 Réserves Naturelles (RN).
Pour en savoir plus sur les ateliers et animations de la Réserve, consultez le site internet de la Réserve Naturelle géologique de Saucats - La Brède.

Infos et réservations :
Maison de la Réserve
17, chemin de Falgues, 33950-Saucats
Téléphone et Téléphone :
05 26 32 27 06
Horaires : ouvert tous les jours sur réservation sauf week ends.
Consultez le site internet de la Réserve à l'adresse : www.reserve-naturelle-geologique.fr
SAUCATS : animations mardi@space-educatif-saucats.fr

Départ : les dates de visites guidées et d'animations favorables sont indiquées sur le site internet de la Réserve Naturelle géologique de Saucats - La Brède.

Office de Tourisme d'Entre-deux-Mers

Planifier vos animations de la Réserve et des alentours

Facebook page for the Réserve Naturelle géologique de Saucats - La Brède. The page features a cover photo of a fossil and a profile picture of a fossil. The main content includes a post about the Réserve Naturelle géologique de Saucats - La Brède, a post about the Réserve Naturelle géologique de Saucats - La Brède, and a post about the Réserve Naturelle géologique de Saucats - La Brède. The page also has a navigation menu and a sidebar with various links and information.



Logo of the Association pour la Réserve Naturelle Géologique de Saucats-La Brède and the Réserve Naturelle Géologique SAUCATS - LA BRÈDE.

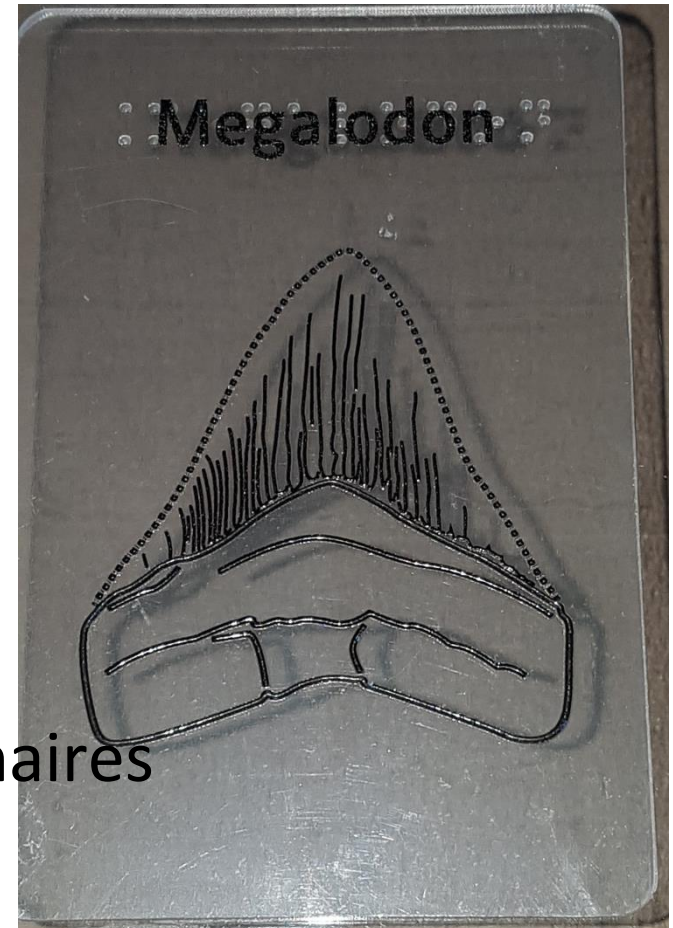
L'Écho des Faluns

Numéro 51-52 (numéro double) - MAI 2022

JOURNAL DE L'ASSOCIATION POUR LA RÉSERVE NATURELLE GÉOLOGIQUE DE SAUCATS-LA BRÈDE
Association loi de 1901, gestionnaire de la Réserve

• MI-TEMPS EDUCATION A L'ENVIRONNEMENT

- Financement Etat
- Mutualisation de compétences et projets entre RN à composante géologique
- Axe 2021 / handicap
- Axe 2022 / géologie régionale
 - Outils
 - Rencontres du réseau de gestionnaires
 - Diffusion poster et kakémono





Calcaire à gastéropodes



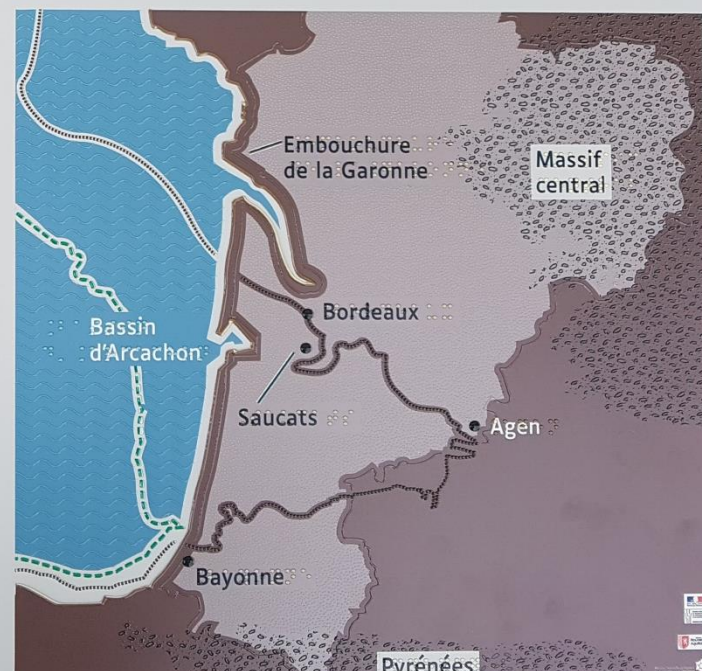
Turbos
- 30 millions d'années
Pujols sur Ciron

Ressens les tourbillons des escargots.

SAUCATS - LA BREDE

Les anciens allers-retours de la mer

- Océan Atlantique
- Nouvelle-Aquitaine
- Massifs montagneux
- Ville
- Aquitanien (Il y a -20 millions d'années)
- Il y a -20 000 ans
- Côte actuelle



ACCUEILLIR LES PUBLICS



• **ACCUEILLIR LES PUBLICS ADULTES**

- 760 personnes en visites en 2021 – 650 en 2022 malgré incendie et AP
- environ 1030 personnes au musée et sur les sites en 2021 (hors stages) + stands et expos (+100) / 1200 en 2022
- un millier de personnes en visite libre

• **ACCUEILLIR LES PUBLICS SCOLAIRES**

- 1400 élèves ou étudiants sur la Réserve en 2021 (+300) / 2500 en 2022 (inférieur à 2019)

• **ACCUEILLIR LES PUBLICS JEUNES HORS DU TEMPS SCOLAIRE**

- 130 enfants hors temps scolaire (centres de loisirs, visites individuelles et mini-stages) / 20 en 2022

• **DEVELOPPER LA FORMATION PROFESSIONNELLE ET LES CHANTIERS NATURE**

- Accueil de stagiaires
- Accueil de chantiers
- Intervention Universités

• **PUBLIC EN SITUATION DE HANDICAP**

- Accueil sur temps scolaire ou du loisirs, fort taux d'encadrement
- Peu de personnes



COVID

BAISSE SCOLAIRES

REPRISE FORTE EN ÉTÉ ET VACANCES

FREQUENTATION LIBRE

• **ARRETES PREFECTORAUX RISQUE SEVERE D'INCENDIE**

- **2 mois en 2022**

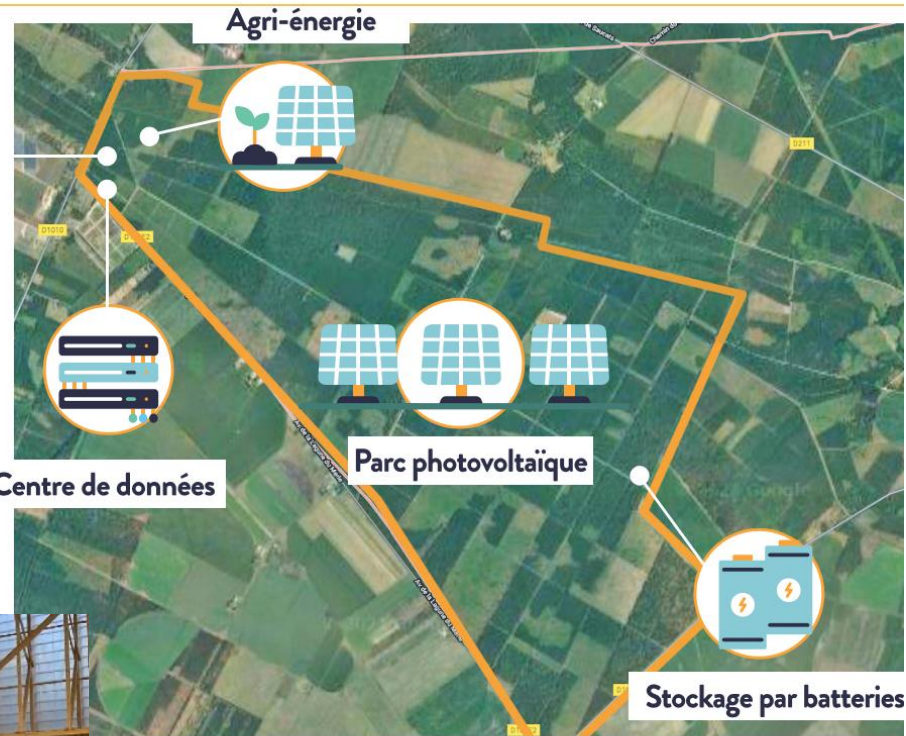
ACCOMPAGNER LES POLITIQUES PUBLIQUES : MISSIONS À L'EXTÉRIEUR (OO.13.12)

COMMUNES ET COMMUNAUTE DE COMMUNES PARTENAIRES LOCAUX

Débat public Horizéo

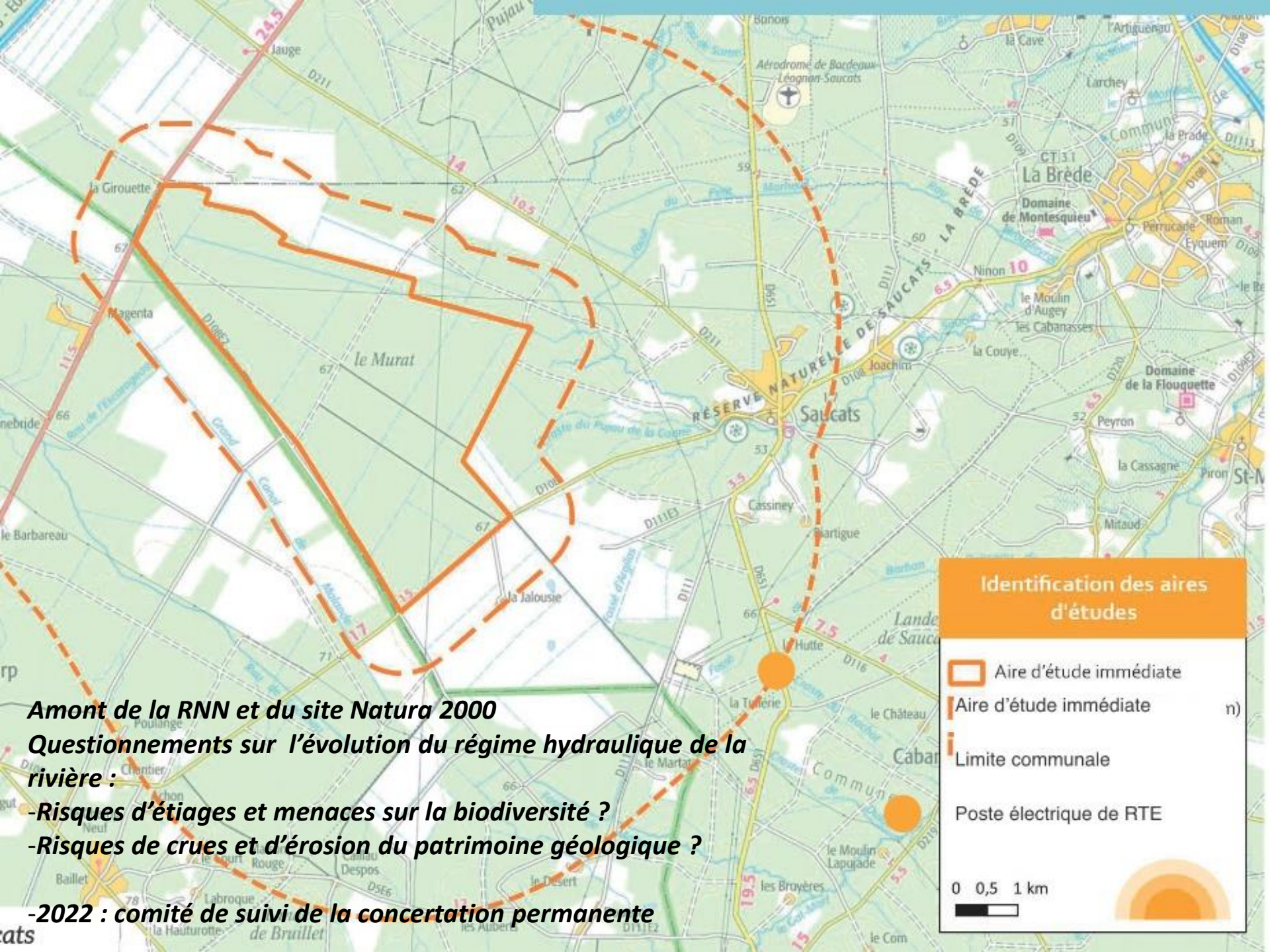


Electrolyseur



Intégration potentielle des briques technologiques sur l'aire d'étude immédiate du projet





Amont de la RNN et du site Natura 2000
Questionnements sur l'évolution du régime hydraulique de la rivière :
 - Risques d'étiages et menaces sur la biodiversité ?
 - Risques de crues et d'érosion du patrimoine géologique ?
 - 2022 : comité de suivi de la concertation permanente

Identification des aires d'études

-  Aire d'étude immédiate
-  Aire d'étude immédiate
-  Limite communale
-  Poste électrique de RTE

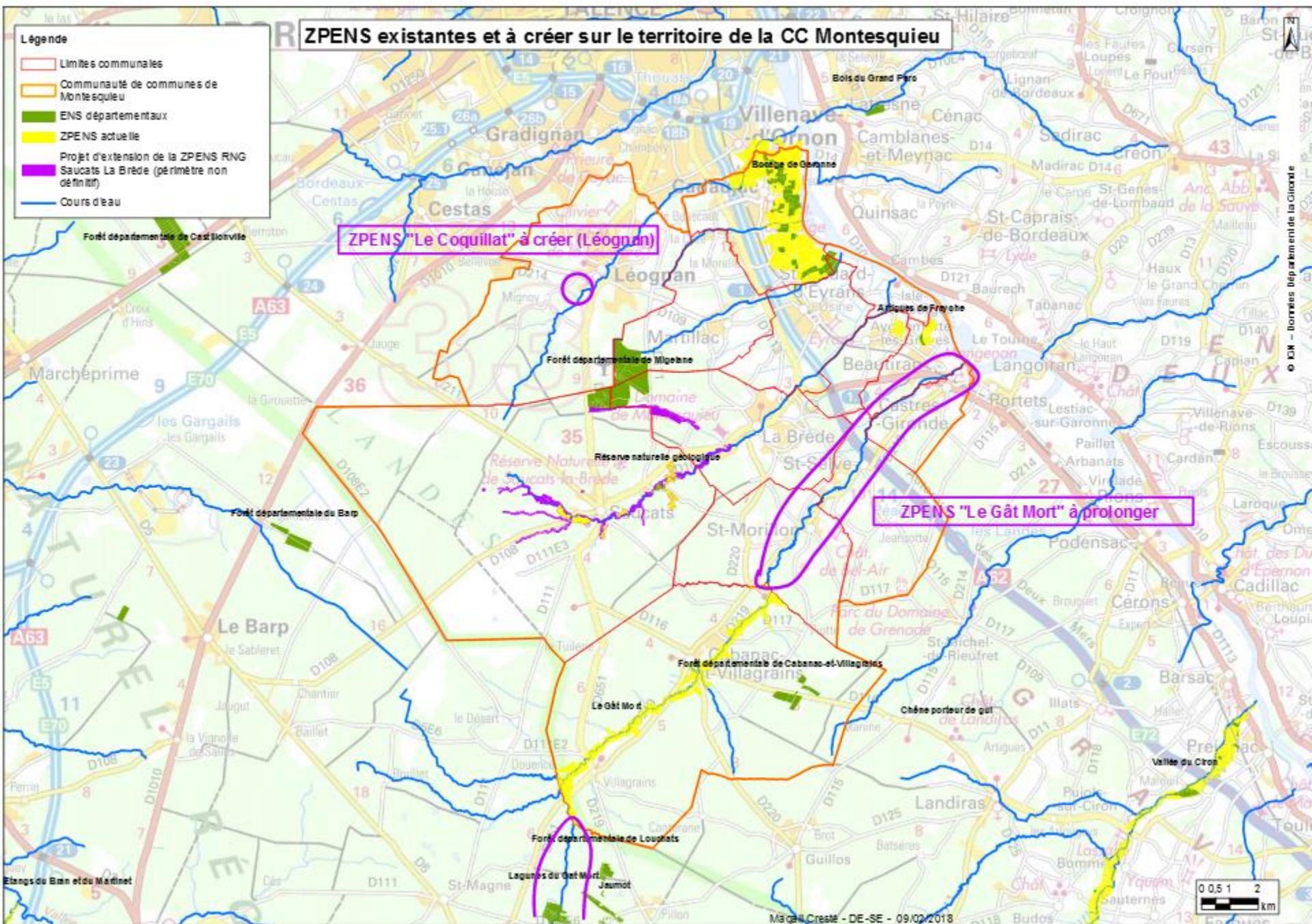
0 0,5 1 km




ZPENS existantes et à créer sur le territoire de la CC Montesquieu

Légende

- Limites communales
- Communauté de communes de Montesquieu
- ENS départementaux
- ZPENS actuelle
- Projet d'extension de la ZPENS RNG
- Saucats La Brède (périmètre non définitif)
- Cours d'eau






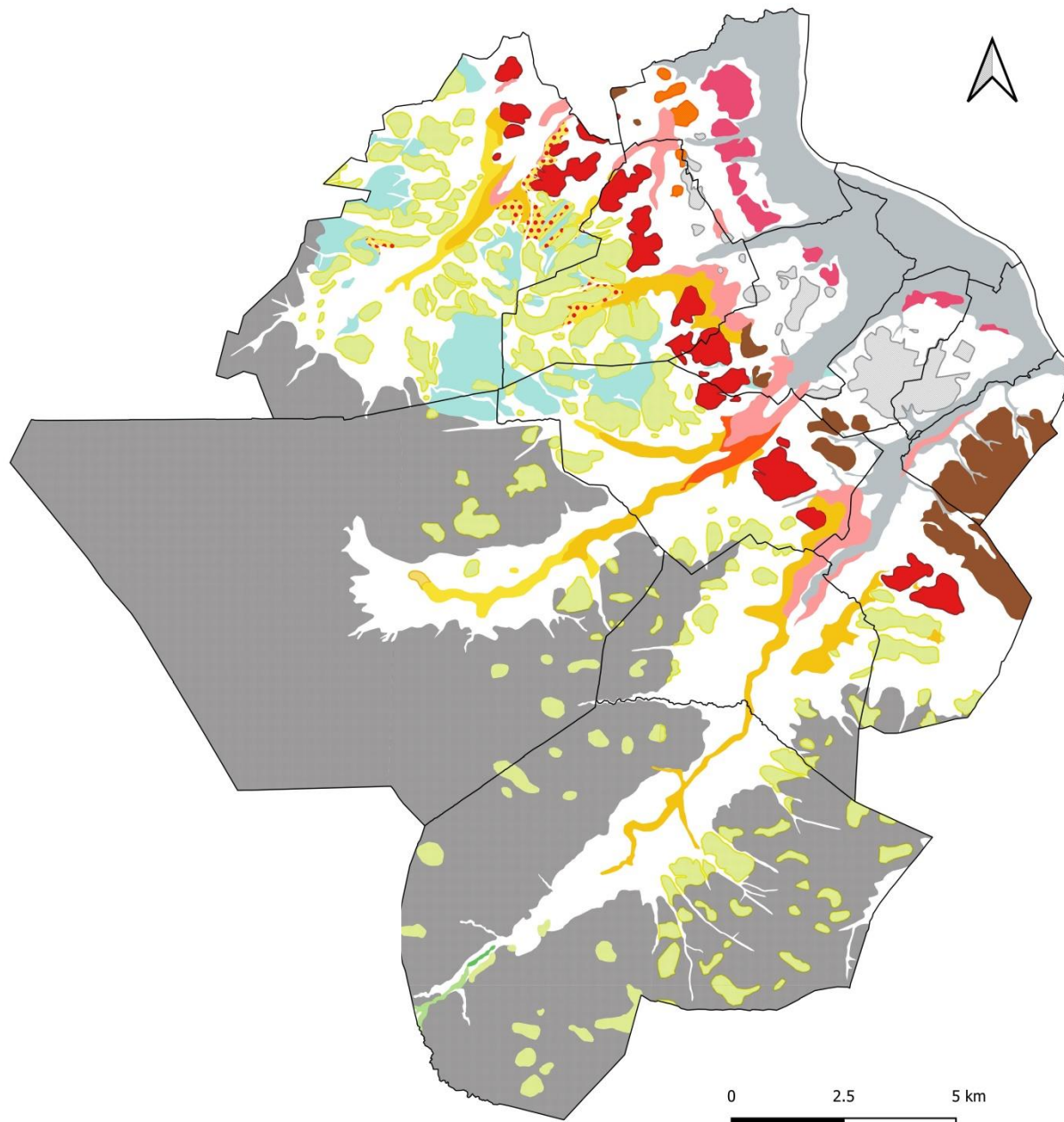
Légende

Couverture sédimentaire du Cénozoïque

-  Holocène (Marais et palus de la Garonne)
-  Pléistocène moyen à Holocène (Sable des Landes s.s.)
-  Pléistocène supérieur (Graves Type 6)
-  Pléistocène supérieur (Graves Type 5)
-  Pléistocène supérieur (Graves Type 4)
-  Pléistocène supérieur (Graves Type 3)
-  Pléistocène supérieur (Graves Type 2)
-  Pléistocène inférieur (Graves Type 1)
-  Pléistocène inférieur (Argiles de Brach)
-  Serravallien (Sables fauves)
-  Serravallien (Faluns)
-  Burdigalien (calcaires gréseux fossilifères)
-  Aquitanien (marnes, argiles, sables carbonatés très fossilifères)
-  Chattien (argiles et marnes vertes)
-  Rupélien (Calcaire à astéries)

Couverture sédimentaire du Mésozoïque

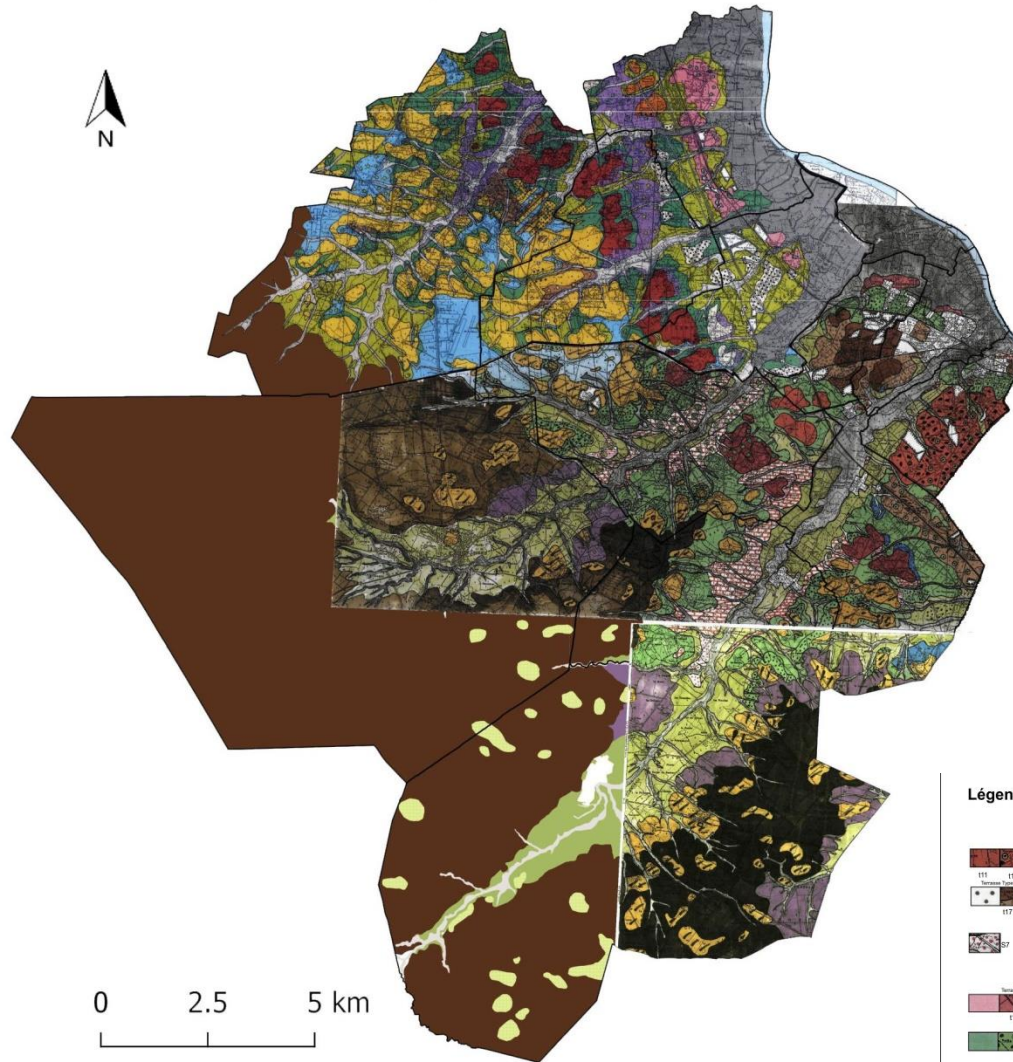
-  Campanien (calcaires)
-  Maastrichtien (calcaires bioclastiques)
-  Contour des communes de l'intercommunalité



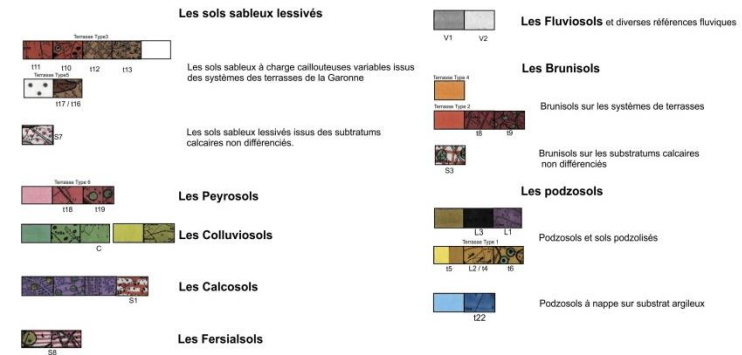
1- Pédologie

Carte lithologique et pédologique de la Communauté de Communes de Montesquieu

Atlas de la Biodiversité Communale de la Communauté de Communes de Montesquieu / ABC CCM - 2018-2021



Légende :



3. Six milieux naturels de la Communauté de Communes de Montesquieu



Ruisseau à Beaudren © M.-V. Collaud / CCNSA

Milieux aquatiques et amphibiens : lagunes, cours d'eau, réseau hydrographique

Les milieux aquatiques irriguent l'ensemble du territoire de la Communauté de Communes à travers une grande diversité d'écosystèmes. Les rivières du Saucats, du Gât-mort et de l'Eau Blanche sont affluentes de la Garonne et sont alimentées par un vaste réseau de fossés aux dénominations locales variées, telles que crastes, berles, jalles, etc., drainant l'ensemble du territoire. L'onde de la marée éprouvée sur la Garonne pénètre jusqu'à l'aval de ces trois rivières, favorisant dans ces secteurs le développement de milieux parfois légèrement salés. Les cours d'eau constituent des enjeux majeurs pour la faune et la flore en tant que corridors écologiques* (c'est à-dire qu'ils permettent aux espèces et à leurs semences de se déplacer) et ils sont lieux de refuge, de nourrissage et d'abreuvement pour les animaux. D'autres zones humides sont emblématiques du territoire, telles que les remarquables lagunes, curieuses pièces d'eau circulaires millénaires, qui ponctuent le paysage sud-ouest de l'intercommunalité. Des formations végétales originales se développent également sur les berges et suintements calcaires des rivières Saucats et Gât-mort, aboutissant à la formation de travertins (roche calcaire indurée).



Rivière du Gât-mort © M.-V. Collaud / CCNSA

Géologie ou Pédologie représentatives ou remarquables

Vallées et vallons

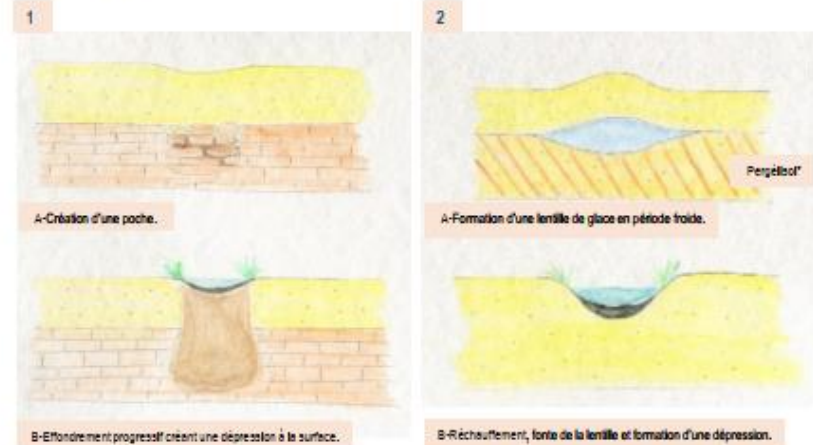
La formation des vallons s'est produite au cours de la dernière période glaciaire, il y a 20 000 ans. La puissance érosive des cours d'eau a entaillé profondément les roches sous-jacentes, faisant apparaître des escarpements de plusieurs mètres de hauteur. Au 19^{ème} siècle, des géologues ont parcouru ces cours d'eau et ont découvert qu'au cours du Miocène*, la région a subi plusieurs invasions marines qui ont laissé des dépôts sédimentaires souvent riches en fossiles. Le caractère exceptionnel de ces dépôts (aujourd'hui protégés) a incité ces géologues à proposer ces couches comme référence internationale : elles sont nommées stratotypes de l'Aquitainien* et du Burdigalien*.



Site géologique de Pont-Pourquey au bord du Saucats © RINGSB

Lagunes

Les lagunes se seraient formées du fait de la présence en profondeur de roches calcaires. L'eau qui y circule provoque des dissolutions qui ont pour conséquences de provoquer des karsts*. Il en résulte des effondrements qui affectent la surface du sol en créant des dépressions (1). Une autre hypothèse évoque des lentilles de glaces ayant laissé la trace de leur fonte. Ce processus s'est produit entre la dernière période glaciaire et aujourd'hui. Elles peuvent abriter des espèces rares et patrimoniales (2).



Formation des lagunes. D'après Texler J.P. (2011) et Soltel M. (2008). © RINGSB

Atlas pédagogique

Animation Communication

COMMUNICATION INSTITUTIONNELLE



COMMUNICATION ET MEDIATION



Réserve Naturelle géologique
SAUCATS - LA BREDE

Conservatoire Botanique National



CLUB Biodiversité
15 sorties entre 2019 et 2021



www.cc-montesquieu.fr

ACCOMPAGNER LES POLITIQUES PUBLIQUES : MISSIONS À L'EXTÉRIEUR INPG (OO.13.13)

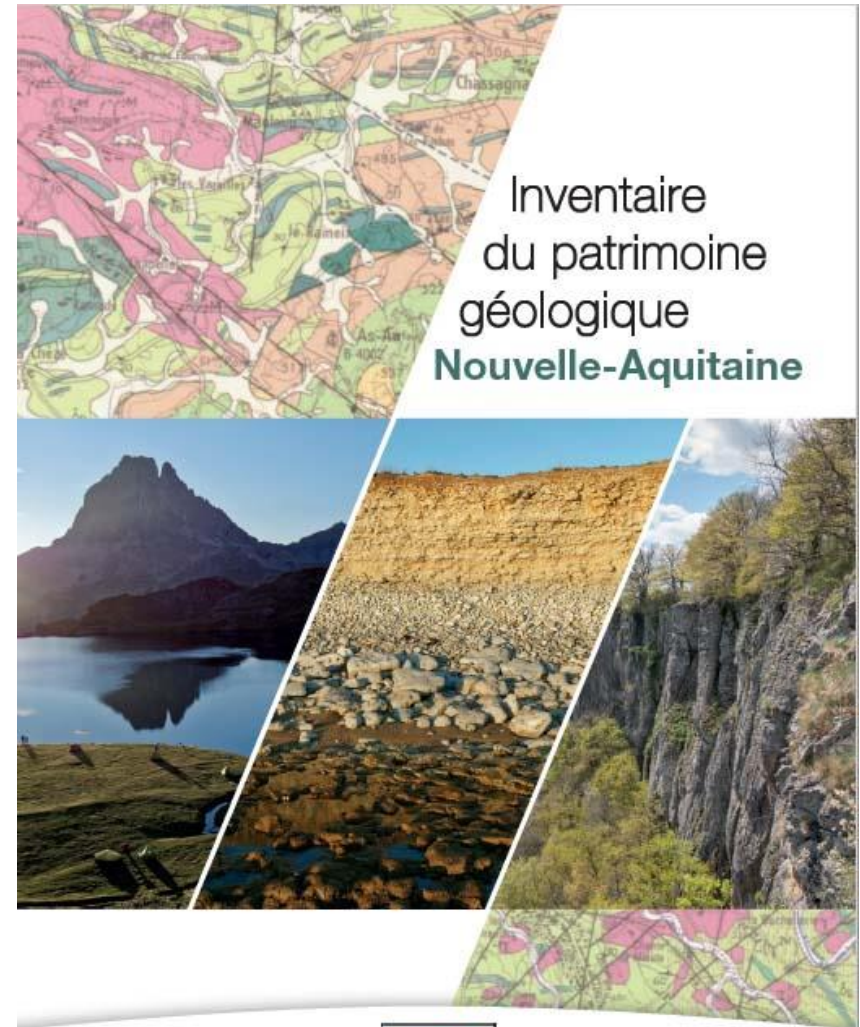
CONTRIBUTIONS SRB, SNAP



Inventaire
National du
Patrimoine
Géologique



SINP
Système d'Information
de l'Inventaire du Patrimoine naturel



Inventaire
du patrimoine
géologique
Nouvelle-Aquitaine

***ACCOMPAGNER LES POLITIQUES PUBLIQUES : MISSIONS À
L'EXTÉRIEUR – BIODIVERSITE (OO.13.14)***

***COMMUNES ET COMMUNAUTE DE COMMUNES
PARTENAIRES LOCAUX***

Gravières Lafarge



Lagune ronde à Saucats

Cabanac-et-Villagrains



***ACCOMPAGNER LES POLITIQUES PUBLIQUES : MISSIONS À
L'EXTÉRIEUR – GEODIVERSITE (OO.13.15)***

***COMMUNES ET COMMUNAUTE DE COMMUNES
PARTENAIRES LOCAUX***

Sites burdigaliens de Léognan

Cabanac-et-Villagrains

ENS Saint-Morillon



ACCOMPAGNER LES POLITIQUES PUBLIQUES : MISSIONS À L'EXTÉRIEUR

PARTENAIRES LOCAUX

Forêt projet CRPF

Gan



ACCOMPAGNER LES POLITIQUES PUBLIQUES : MISSIONS À L'EXTÉRIEUR

ESPACES NATURELS SENSIBLES

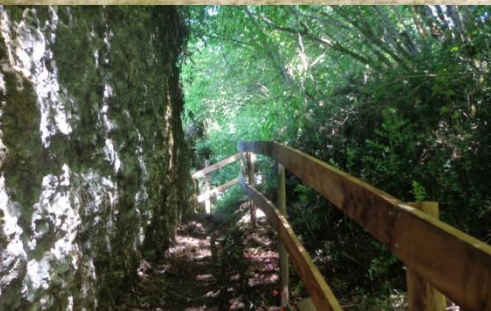




Réserve Naturelle Régionale

Site géologique des carrières de Tercis-les-bains

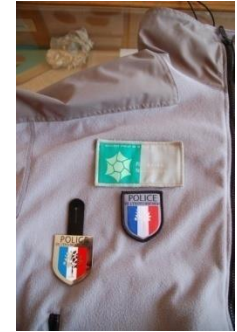
00.1



3 FACTEURS CLE DE LA REUSSITE

- **Connaissance**

- Améliorer en continu les connaissances (3 OLT)
- Diffuser la connaissance
- Développer les partenariats



- **Ancrage territorial**

- Améliorer l'ancrage territorial
- Communiquer (2 objectifs, à 2 échelles de territoire)
- Faire découvrir la RN et son patrimoine
- Gérer la fréquentation et les usages
- Accompagner les politiques et les initiatives

- **Fonctionnement**

- 8 objectifs opérationnels



Réserve Naturelle géologique
SAUCATS - LA BREDE

Plan de Gestion 2020- 2029
de la Réserve Naturelle Nationale
géologique
de Saucats-La Brède

Section A - Diagnostic





OO.14.1. Organiser la gouvernance de la RN

OO.14.3. Mettre en œuvre et évaluer le plan de gestion

- élaboration du plan de gestion 2020 – 2029

OO.14.4. Organiser la gestion administrative et financière de la réserve

- externalisation paye et entretien, contrôle URSSAF

OO.14.5. Encadrer le personnel et les stagiaires

- Covid-19 / Duerp et organisation des locaux
 - Salariés : mise en œuvre de l'avenant 182
 - Mi temps EE
 - Départ de Séverine Vitrat
 - CDD surcroit temporaire d'activité : Florian, Marion, Sophie

OO.14.6. Appliquer la réglementation

OO.14.7. Articuler les stratégies de la structure gestionnaire avec les stratégies RN

OO.14.8. Anticiper les risques de diminution des moyens



Facteurs d'influence liés à la fréquentation

Circulation véhicules, déchets, sur-fréquentation...



00.14.2 Participer aux différents réseaux et associations

Géologie

Espaces Naturels



Gestionnaires Nouvelle – Aquitaine



Education et vulgarisation



Territoires

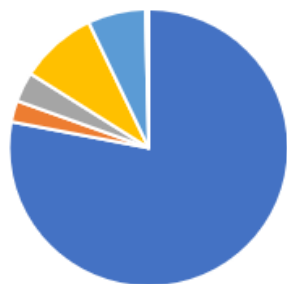




Bilan financier 2021



ASSOCIATION
POUR LA RÉSERVE
NATURELLE GÉOLOGIQUE
DE SAUCATS-LA BRÈDE



■ subventions RNN SLB ■ aides projets ■ autofinancement
■ INPG Etat Région ■ subventions RNR T ■ dons et cotisations

Compte de résultat 2021

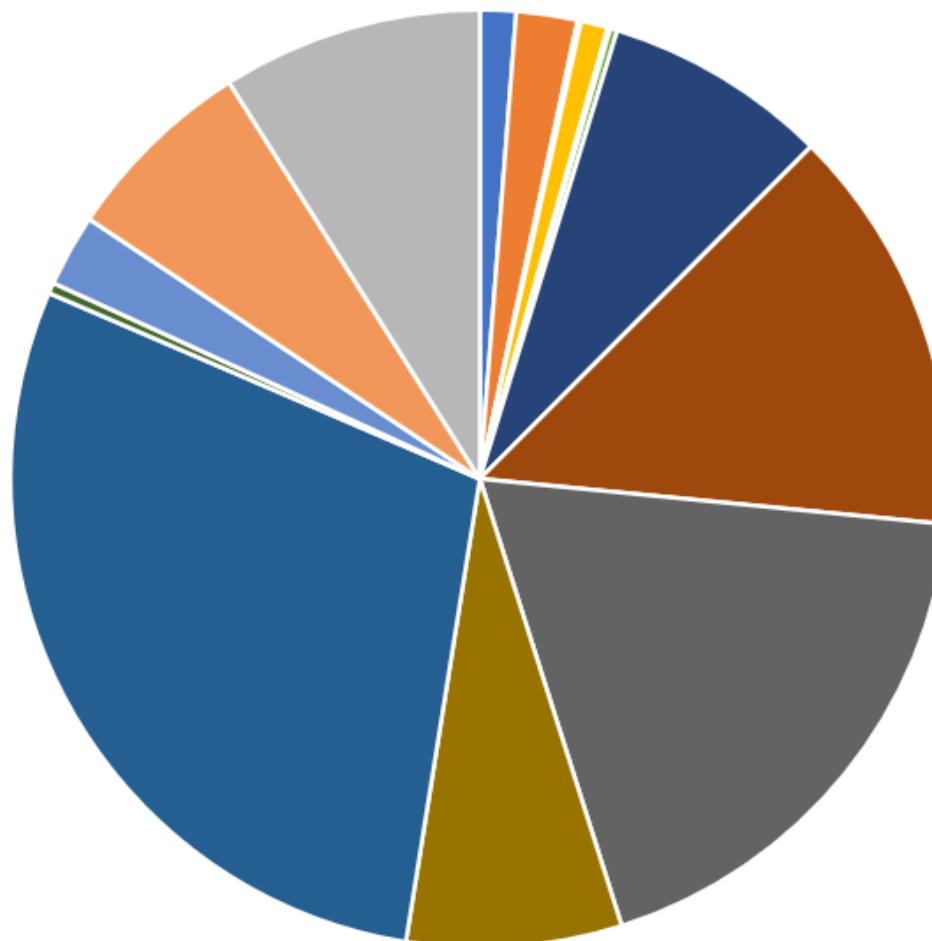
370 360 €

Excédent 35 210 €

Recettes allouées
fonctionnement RNN

230 000 €

Pas de demande en
investissement



■ visites ■ études et prestations ■ ventes ■ Saucats ■ La Brède
■ Cabanac-et-Villagrains ■ CCM ■ Département ■ Région ■ Agence de l'eau
■ DREAL RNN ■ dons et cotisations ■ aides sur projets (ABC, ATE) ■ RNR Tercis (Région, CD40) ■ INPG Etat Région



Réserve Naturelle géologique SAUCATS - LA BREDE



ASSOCIATIONS



COMPTE-RENDU FINANCIER DE SUBVENTION

(arrêté du Premier ministre du 11 octobre 2006 portant fixation des modalités de présentation du compte rendu financier prévu par le quatrième alinéa de l'article 10 de la loi du 12 avril 2000 relative aux droits des citoyens dans leurs relations avec les administrations)

CHARGES	Prévision	Réalisation	%	PRODUITS	Prévision	Réalisation	%
Charges directes affectées à l'action				Ressources directes affectées à l'action			
60 - Achat	11500	11398	99	70 - Vente de marchandises, produits finis, prestations de services	1000	3919	392
		1200		73 - Dotations et produits de tarification			
Achats matières et fournitures	6500	4859	75	74- Subventions d'exploitation²	237400	234230	
Autres fournitures	5000	5339	107	Etat : préciser le(s) ministère(s) sollicité(s)			
61 - Services extérieurs	5500	6897	125	-ecologie	103070	103070	100
Locations							
Entretien et réparation	2500	2851	114	Région(s) :			
Assurance	3000	3617	121	-Nouvelle - Aquitaine	60000	60000	100
Documentation		429		Département(s) :			
				-Gironde	35000	33500	96
62 - Autres services extérieurs	23000	14412	63	Intercommunalité(s) : EPCI ³			
Rémunérations intermédiaires et honoraires	9000	7441	83	-			
Publicité, publication	5000	5293	106	CdC Montesquieu	15000	15000	100
Déplacements, missions	3000	1158	39	Commune(s) :			
Services bancaires, autres	6000	520	9	-Saucats, La Brède	2000	1300	65
63 - Impôts et taxes	0	0		Organismes sociaux (détailler) :			
Impôts et taxes sur rémunération				-			
Autres impôts et taxes				Fonds européens			
				L'agence de services et de paiement (ex-CNASEA -emplois aidés)		0	
64- Charges de personnel	200000	207287	104				
Rémunération des personnels	130000	157287	121	Autres établissements publics	22330	21360	96
Charges sociales	70000	50000	71	Aides privées			
Autres charges de personnel							
65- Autres charges de gestion courante		6		75 - Autres produits de gestion courante	1500	1563	104
				Dont cotisations, dons manuels ou legs	1500	1563	104
66- Charges financières				76 - Produits financiers		288	
67- Charges exceptionnelles				77- Produits exceptionnels	100		0
68- Dotation aux amortissements				78 - Reports ressources non utilisées d'opérations antérieures			
CHARGES INDIRECTES AFFECTEES A L'ACTION				RESSOURCES PROPRES AFFECTEES A L'ACTION			
Charges fixes de fonctionnement							
Frais financiers							
Autres							
Total des charges	240000	240000	100	Total des produits	240000	240000	100
CONTRIBUTIONS VOLONTAIRES⁴							
86- Emplois des contributions volontaires en nature	0	0		87 - Contributions volontaires en nature	0	0	
860- Secours en nature				870- Bénévolat			
861- Mise à disposition gratuite de biens et services				871- Prestations en nature			
862- Prestations							
864- Personnel bénévole				875- Dons en nature			

TOTAL	240000	240000	100	TOTAL	240000	240000	100
La subvention de..103070.€ représente 42.94583333.% du Total des produits.							

ASSOCIATIONS

DEMANDE DE SUBVENTION(S)

Formulaire unique

Loi n° 2000-321 du 12 avril 2000 relative aux droits des citoyens dans leurs relations avec les administrations art. 9-1 et 10
Décret n° 2016-1971 du 28 décembre 2016

Equipe salariée
8 personnes en 2021
soit 6 ETP
peu de stagiaires

Recettes allouées
fonctionnement
274 200 €

Dont poste animation

Plan de relance
20 000 €

En investissement

5. Budget¹ de l'association

Année 2022 ou exercice du au

Budget supplémentaire -
demande pluriannuelle

Suppression du budget -
demande pluriannuelle

CHARGES	Montant	PRODUITS	Montant
CHARGES DIRECTES		RESSOURCES DIRECTES	
60 - Achats	16 000	70 - Vente de produits finis, de marchandises, prestations de services	26 944
Achats matières et fournitures	6 000	73 - Dotations et produits de tarification	
Autres fournitures	10 000	74 - Subventions d'exploitation²	344 156
		Etat : préciser le(s) ministère(s), directions ou services déconcentrés sollicités cf. 1ère page	
61 - Services extérieurs	11 500	DREAL Gestion RNN	103 070
Locations		DREAL INPG SINP	23 000
Entretien et réparation	8 000	DREAL EE	17 986
Assurance	3 000	Conseil-s Régional(aux) :	
Documentation	500	RNN	60 000
		RNR & INPG	23 280
62 - Autres services extérieurs	36 500	Conseil-s Départemental (aux) :	
Rémunérations intermédiaires et honoraires	12 500	Gironde	51 000
Publicité, publication	10 000	Landes	4 320
Déplacements, missions	7 500	Communes, communautés de communes ou d'agglomérations :	
Services bancaires, autres	6 500	Saucats	3 000
63 - Impôts et taxes	0	La Brède, Cabanac&Villagrains	2 000
Impôts et taxes sur rémunération		CdC Montesquieu	25 000
Autres impôts et taxes		Organismes sociaux (CAF, etc. détailler) :	
64 - Charges de personnel	305 000	Fonds européens (FSE, FEDER, etc.)	
Rémunération des personnels	200 000	L'agence de services et de paiement (emplois aidés)	0
Charges sociales	105 000	Autres établissements publics	31 500
Autres charges de personnel		Aides privées (fondation)	
65 - Autres charges de gestion courante		75 - Autres produits de gestion courante	1 900
		756. Cotisations	1 300
		758. Dons manuels - Mécénat	600
66 - Charges financières		76 - Produits financiers	500
67 - Charges exceptionnelles	0	77 - Produits exceptionnels	22 000
68 - Dotations aux amortissements, provisions et engagements à réaliser sur ressources affectées	31 000	78 - Reprises sur amortissements et provisions	
69 - Impôt sur les bénéfices (IS); Participation des salariés		79 - Transfert de charges	4 500
TOTAL DES CHARGES	400 000	TOTAL DES PRODUITS	400 000
Excédent prévisionnel (bénéfice)		Insuffisance prévisionnelle (déficit)	

CONTRIBUTIONS VOLONTAIRES EN NATURE³

86 - Emplois des contributions volontaires en nature		87 - Contributions volontaires en nature	
860 - Secours en nature		870 - Bénévolat	20 000
861 - Mise à disposition gratuite de biens et services	20 000	871 - Prestations en nature	20 000
862 - Prestations			
864 - Personnel bénévole	20 000	875 - Dons en nature	
TOTAL	40 000	TOTAL	40 000

• PRÉLÈVEMENTS À DES FINS SCIENTIFIQUES & EMPRUNTS

• Prélèvements

- Conformément à l'arrêté préfectoral complétant le décret de création de la Réserve, nous présentons les prélèvements réalisés.

• Prélèvements sur le terrain

- - sondages tarière pour étude des sols *Becheler Conseils*
- - demande pour étude du *Burdigalien*
- - calcaires lacustres de *Lassime nord*
- - niveaux tombés de l'affleurement de *Bernachon*
- - sauvetage travaux poteaux *Pont-Pourquey* et déblais d'entretien
- - suivi du *Brousteyrot*

• Collections : emprunts divers pour études

- - Etude des gastéropodes *Cyprées* et Oiseaux fossiles

• PRISES DE VUE

- - *Dreal INPG, Capsciences (climat), un youtubeur (FB)*
- - Photos mises à disposition pour les supports de communication des partenaires
- - Vidéo 40 ans par bénévoles

les sentinelles du climat



PLAN DE GESTION FICHES OPERATIONS



Réserve Naturelle géologique
SAUCATS - LA BREDE

Plan de Gestion 2020- 2029

de la Réserve Naturelle Nationale
géologique
de Saucats-La Brède

Section A - Diagnostic



Réserve Naturelle géologique
SAUCATS - LA BREDE

Plan de Gestion 2020- 2029

de la Réserve Naturelle Nationale
géologique
de Saucats-La Brède

Section B - Plan de gestion



Exemple de tableau de bord : enjeu Stratotype du Burdigalien et sites associés

Diagnostic		Vision stratégique et opérations		Outils d'évaluation des atteintes de l'OL			Actions			
Etat de l'enjeu		VISION A LONG TERME								
Etat actuel de l'enjeu		Objectifs à long terme	Niveau d'exigence (Etat visé sur le LT)	Indicateurs d'état	Métriques	Code	Code	Dispositifs de suivi	Indicateurs de réponse (réalisation)	Priorité
Bon état de conservation		OLT 2. Maintenir un bon état de conservation du stratotype du Burdigalien	Intégrité des affleurements en RN	Absence de dégradation anthropiques ou naturels	Nb et types de dégradations	CS	GEOL01	Suivi des dégradations	Fait / pas fait	1
			Conservation de l'information in situ en RN	Accessibilité de la diversité des couches du Burdigalien (14 couches)	Nb de couches accessibles / nb de couches totales	CS	GEOL02	Suivi visuel	Fait / pas fait	1
				Lisibilité des couches géologiques du Burdigalien	Nb de couches lisibles / nb de couches totales du Burdigalien					
			Conservation de l'information ex situ en RN	Accessibilité des informations	Nb et types d'échantillons répertoriés et classés	CS	GEOL03	Suivi des collections	Fait / pas fait	2
					Représentativité complète des couches conservées en lithothèque	CS	GEOL04	Suivi de la lithothèque	Fait / pas fait	2
					Qualité de l'échantillonnage des roches					
			Nb de référencements dans la bibliothèque	CS	GEOL05	Suivi des référencements scientifiques	Fait / pas fait	4		
Intégralité du Burdigalien de Saucats (RN et Hors RN) préservée	Surface du Burdigalien protégé in et ex situ	Surface du Burdigalien protégé / à protéger	CS	GEOL06	Suivi des surfaces de Burdigalien protégé	Fait / pas fait	3			
Stratotype du Burdigalien à Léognan	Surface du Burdigalien protégé in et ex situ	Surface du Burdigalien protégé / à protéger	CS	GEOL39	Suivi des surfaces de Burdigalien protégé	Fait / pas fait	1			
Influences sur l'enjeu		STRATEGIE D'ACTION (Durée du plan)								
Facteurs d'influence	Pressions à gérer/leviers	Objectifs opérationnels	Résultats attendus	Indicateurs de pression	Métriques	Code	Code	Opérations	Indicateurs de réponse (réalisation)	Priorité
Statut privé de certains	Absence de maîtrise foncière ou d'accord	Assurer la maîtrise des passages en réserve	chemins accessibles et sécurisés	présence de chemins et sites officialisés	oui / non	EI	GEOL07	Conventions de passage ou d'aménagements	Nb de conventions	3

TABLEAU DE BORD

Exemple de fiches opérations : enjeu Stratotype du Burdigalien et sites associés

FICHE OPERATION - RNN GEOLOGIQUE DE SAUCATS - LA BREDE

PLAN DE GESTION 2020 - 2029

CODE IP	TITRE										PRIORITE
GEOL_27	Mise en place d'un protocole pour définir la pertinence des échantillonnages										2
ENJEU/FCR	ENJEU I - Stratotype de l'Aquitainien, et sites associés (RN, vallon du Saucats, vallon du Brousteyrot) ENJEU II - Stratotype du Burdigalien, et sites associés (RN, vallon du Saucats, vallon du Brousteyrot, Léognan) ENJEU III - Dépôts du Serravallien ENJEU IV - Géodiversité de la RN : Dépôts Plio-Quaternaires* et superficiels, et phénomènes associés										
OLT	OLT 1. Maintenir un bon état de conservation du stratotype Aquitainien OLT 2. Maintenir un bon état de conservation du stratotype du Burdigalien OLT 3. Maintenir un bon état de conservation du Serravallien OLT 4. Maintenir un bon état de conservation du Quaternaire*										
OO	Effectuer des sauvetages de roches et fossiles										
Description	Mise en place d'un protocole pour définir la pertinence des échantillonnages lors d'événements naturels										
Localisation	RN										
Résultat attendu	fait / non fait										
Année	2020	2021	2022	2023	2024	2025	2026	2027	2028	2029	2030
Exécutants	personnel										
Partenaires	Curateurs, comité de gestion										
Observations / commentaires	Voir GEOL15										
Evaluation de l'opération	fait / non fait										

FICHE OPERATION - RNN GEOLOGIQUE DE SAUCATS - LA BREDE

PLAN DE GESTION 2020 - 2029

CODE IP	TITRE										PRIORITE
GEOL_28	Reconditionnement des échantillons des roches de la lithothèque et réétiquetage										1
ENJEU/FCR	ENJEU I - Stratotype de l'Aquitainien, et sites associés (RN, vallon du Saucats, vallon du Brousteyrot) ENJEU II - Stratotype du Burdigalien, et sites associés (RN, vallon du Saucats, vallon du Brousteyrot, Léognan) ENJEU III - Dépôts du Serravallien ENJEU IV - Géodiversité de la RN : Dépôts Plio-Quaternaires* et superficiels, et phénomènes associés										
OLT	OLT 1. Maintenir un bon état de conservation du stratotype Aquitainien OLT 2. Maintenir un bon état de conservation du stratotype du Burdigalien OLT 3. Maintenir un bon état de conservation du Serravallien OLT 4. Maintenir un bon état de conservation du Quaternaire*										
OO	Améliorer les conditions de stockage des échantillons et des informations associées										
Description	La lithothèque historique étant devenue dangereuse, une solution provisoire a été trouvée en 2019 avec la mairie de Saucats qui a mis provisoirement à disposition un local. - Aménagement sommaire - Déménagement des stocks de roches de la réserve après reconditionnement et hiérarchisation de la valeur patrimoniale - Déménagement des carottes - Déménagement et reconditionnement des échantillons pédagogiques - Répertoire Recherche d'une solution définitive (mêmes actions) en GEOL29										
Localisation	RN										
Résultat attendu	fait / non fait										
Année	2020	2021	2022	2023	2024	2025	2026	2027	2028	2029	2030
Exécutants	personnel										
Partenaires	mairie de Saucats										
Observations / commentaires											
Evaluation de l'opération	fait / non fait										

PRIORISATION DES OPERATIONS LIEES A LA RNN (remarques rapporteur CSRPN et CA)

1	action annuelle ou démarrant en 2020
2	action à 3 ans
3	action à 5 ans (mi-parcours)
4	action à 10 ans
0	action non planifiée, indépendante du gestionnaire (ex. acquisition)

Nombre d'opérations en fonction des priorités								
ENJEUX	PRIORITES						total	
	1	2	3	4	0			
AQUITANIEN	27	5	7	0	2	41	AU FINAL : GEOLOGIE 47 opérations	
BURDIGALIEN	21	11	4	4	1	41		
SERRAVALLIEN	20	8	3	2	1	34		
QUATERNAIRE	3	0	4	0	1	8		
CRATONEURION	6	1	1	0	0	8	BIODIVERSITE 90 opérations	
BROUSTEYROT	29	5	12	0	1	47		
SAUCATS	17	15	11	0	7	50		
CONNAISSANCE	22	11	11	1	0	45	48	
ANCRAGE	37	8	4	0	4	53	76	
FONCTIONNEMENT	28	2	3	4	0	37	37	
	210	66	60	11	17	0	364	TOTAL : 298

Projets ou travaux modifiant l'état ou l'aspect de la RN

● Projet

Réserve Naturelle géologique de Saucats - La Brède

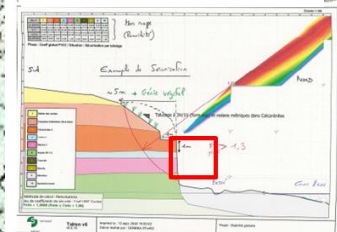
▭ Périmètre



0 0,5
kilomètres



BERNACHON
SITE 2023



Cerema

**TRAVAUX MODIFIANT L'ETAT
OU L'ASPECT DE LA RESERVE**

Programme d'actions 2023

Mise en œuvre du plan de gestion

- Actions récurrentes de mise en œuvre du plan de gestion
- Opérations selon les enjeux

enjeux géologiques

problématique de Bernachon

Parcelle nouvellement acquise de Pont -Pourquey

enjeux biodiversité

gestion de la lande

connaissance

ancrage territorial :

conceptions d'animations

projet EE à dimension régionale

stratégie d'animation DLA, pass culture

40 ans de la RNN – actions au printemps

Fonctionnement

Salariés : CDD Printemps

Mi temps EE espéré

Conventions Lafarge, RTE, GSM

ASSOCIATIONS

DEMANDE DE SUBVENTION(S)

Formulaire unique

Loi n° 2000-321 du 12 avril 2000 relative aux droits des citoyens dans leurs relations avec les administrations art. 9-1 et 10
Décret n° 2016-1971 du 28 décembre 2016

CHARGES	Montant	PRODUITS	Montant
CHARGES DIRECTES		RESSOURCES DIRECTES	
60 - Achats		70 - Vente de produits finis, de marchandises, prestations de services	20000
Achats matières et fournitures	500	73 - Concours publics	
Autres fournitures	15500	74 - Subventions d'exploitation ²	
		Etat : préciser le(s) ministère(s), directions ou services déconcentrés sollicités cf. 1ère page	
61 - Services extérieurs			103900
Locations			17986
Entretien et réparation	6000		
Assurance	3000	Conseil-s Régional(aux) :	
Documentation			
62 - Autres services extérieurs		Conseil-s Départemental (aux) :	
Rémunérations intermédiaires et honoraires	12600	Education à l'environnement (GP/E)	16000
Publicité, publication	10000		35000
Déplacements, missions	4500	Communes, communautés de communes ou d'agglomérations:	
Services bancaires, autres	8500	CDC Montesquieu	25000
63 - Impôts et taxes		Commune de Saucats	3000
Impôts et taxes sur rémunération	4000	Commune de La Brède	1000
Autres impôts et taxes		Organismes sociaux (CAF, etc. détailler) :	
64 - Charges de personnel	157148	Fonds européens (FSE, FEDER, etc.)	
Rémunération des personnels		L'agence de services et de paiement (emplois aidés)	
Charges sociales		Autres établissements publics	
Autres charges de personnel		Aides privées (fondation)	
65 - Autres charges de gestion courante		75 - Autres produits de gestion courante	
		756. Cotisations	1300
		758. Dons manuels - Mécénat	700
66 - Charges financières		76 - Produits financiers	500
67 - Charges exceptionnelles		77 - Produits exceptionnels	66600
68 - Dotations aux amortissements, provisions et engagements	31352	78 - Reprises sur amortissements, dépréciations et provisions	
69 - Impôt sur les bénéfices (IS); Participation des salariés		79 - Transfert de charges	3000
CHARGES INDIRECTES REPARTIES AFFECTEES AU PROJET		RESSOURCES PROPRES AFFECTEES AU PROJET	
Charges fixes de fonctionnement			
Frais financiers			
Autres			
TOTAL DES CHARGES	250000	TOTAL DES PRODUITS	250000

CONTRIBUTIONS VOLONTAIRES EN NATURE ⁷			
86 - Emplois des contributions volontaires en nature		87 - Contributions volontaires en nature	
860 - Secours en nature		870 - Dons en nature	
861 - Mise à disposition gratuite de biens et services	20000	871 - Prestations en nature	20000
862 - Prestations			
864 - Personnel bénévole	20000	875 - Bénévolat	20000
TOTAL		TOTAL	

La subvention sollicitée de 121886 €, objet de la présente demande représente 48,75 % du total des produits du projet (montant sollicité/total du budget) x 100.

Equipe salariée
6 personnes CDI en 2023
CDD soit 6 ETP

Merci pour votre attention



40ans
RÉSERVE
NATURELLE
GÉOLOGIQUE
DE
SAUCATS - LA BRÈDE